

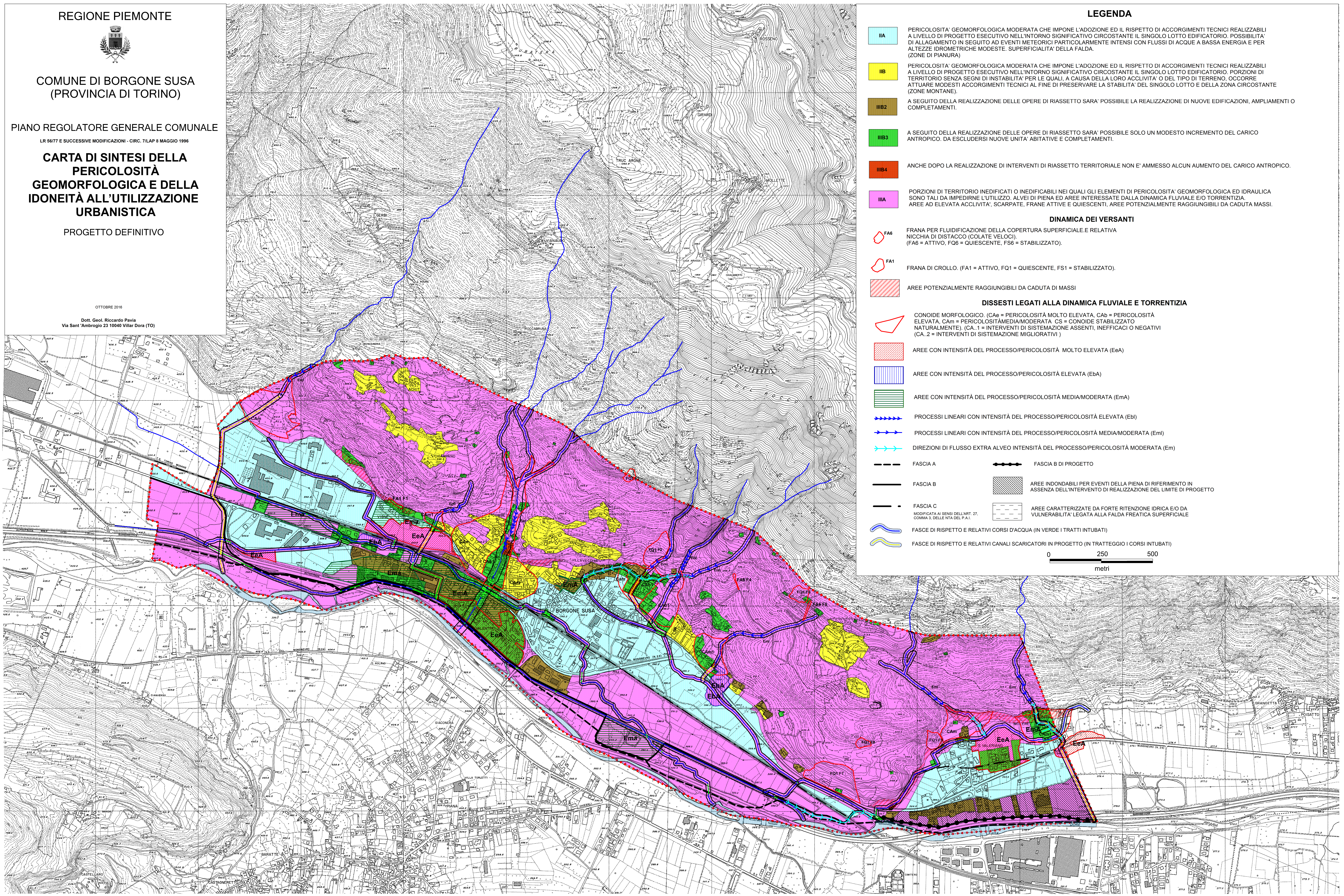


**CARTA DI SINTESI DELLA
PERICOLOSITÀ
GEOMORFOLOGICA E DELLA
IDONEITÀ ALL'UTILIZZAZIONE
URBANISTICA**

PROGETTO DEFINITIVO

OTTOBRE 2016

Dott. Geol. Riccardo Pavia
Via Sant' Ambrogio 23 10040 Villar Dora (TO)



LEGENDA

- IIA** PERICOLOSITÀ GEOMORFOLOGICA MODERATA CHE IMPONE L'ADOZIONE ED IL RISPETTO DI ACCORGIMENTI TECNICI REALIZZABILI A LIVELLO DI PROGETTO ESECUTIVO NELL'INTORNO SIGNIFICATIVO CIRCOSTANTE IL SINGOLO LOTTO EDIFICATORIO. POSSIBILITÀ DI ALLAGAMENTO IN SEGUITO AD EVENTI METEORICI PARTICOLARMENTE INTENSI CON FLUSSI DI ACQUE A BASSA ENERGIA E PER (ZONE DI PIANURA)
- IIIB** PERICOLOSITÀ GEOMORFOLOGICA MODERATA CHE IMPONE L'ADOZIONE ED IL RISPETTO DI ACCORGIMENTI TECNICI REALIZZABILI A LIVELLO DI PROGETTO ESECUTIVO NELL'INTORNO SIGNIFICATIVO CIRCOSTANTE IL SINGOLO LOTTO EDIFICATORIO. PORZIONI DI TERRITORIO SENZA SEGNI DI INSTABILITÀ PER LE QUALI, A CAUSA DELLA LORO ACCLIVITÀ O DEL TIPO DI TERRENO, OCCORRE ATTUARE MODESTI ACCORGIMENTI TECNICI AL FINE DI PRESERVARE LA STABILITÀ DEL SINGOLO LOTTO E DELLA ZONA CIRCOSTANTE (ZONE MONTANE).
- IIIB2** A SEGUITO DELLA REALIZZAZIONE DELLE OPERE DI RIASSETTO SARA' POSSIBILE LA REALIZZAZIONE DI NUOVE EDIFICAZIONI, AMPLIAMENTI O COMPLETAMENTI.
- IIIB3** A SEGUITO DELLA REALIZZAZIONE DELLE OPERE DI RIASSETTO SARA' POSSIBILE SOLO UN MODESTO INCREMENTO DEL CARICO ANTROPICO. DA ESCLUDERSI NUOVE UNITÀ ABITATIVE E COMPLETAMENTI.
- IIIB4** ANCHE DOPO LA REALIZZAZIONE DI INTERVENTI DI RIASSETTO TERRITORIALE NON E' AMMESSO ALCUN AUMENTO DEL CARICO ANTROPICO.
- IIIA** PORZIONI DI TERRITORIO INEDIFICATI O INEDIFICABILI NEI QUALI GLI ELEMENTI DI PERICOLOSITÀ GEOMORFOLOGICA ED IDRAULICA SONO TALI DA IMPEDIRNE L'UTILIZZO. ALVEI DI PIENA ED AREE INTERESSATE DALLA DINAMICA FLUVIALE E/O TORRENTIZIA. AREE AD ELEVATA ACCLIVITÀ, SCARPATE, FRANE ATTIVE E QUIESCENTI, AREE POTENZIALMENTE RAGGIUNGIBILI DA CADUTA MASSI.

DINAMICA DEI VERSANTI

- FA6** FRANA PER FLUIDIFICAZIONE DELLA COPERTURA SUPERFICIALE E RELATIVA NICCHIA DI DISTACCO (COLATE VELOCI). (FA6 = ATTIVO, FQ6 = QUIESCENTE, FS6 = STABILIZZATO).
- FA1** FRANA DI CROLLO. (FA1 = ATTIVO, FQ1 = QUIESCENTE, FS1 = STABILIZZATO).

AREE POTENZIALMENTE RAGGIUNGIBILI DA CADUTA DI MASSI

DISSESTI LEGATI ALLA DINAMICA FLUVIALE E TORRENTIZIA

- CONOIDE MORFOLOGICO. (CAe = PERICOLOSITÀ MOLTO ELEVATA, CAh = PERICOLOSITÀ ELEVATA, CAm = PERICOLOSITÀ MEDIA/MODERATA CS = CONOIDE STABILIZZATO NATURALMENTE). (CA. 1 = INTERVENTI DI SISTEMAZIONE ASSENTI, INEFFICACI O NEGATIVI (CA. 2 = INTERVENTI DI SISTEMAZIONE MIGLIORATIVI))
- AREE CON INTENSITÀ DEL PROCESSO/PERICOLOSITÀ MOLTO ELEVATA (EeA)
- AREE CON INTENSITÀ DEL PROCESSO/PERICOLOSITÀ ELEVATA (EeB)
- AREE CON INTENSITÀ DEL PROCESSO/PERICOLOSITÀ MEDIA/MODERATA (EeM)
- PROCESSI LINEARI CON INTENSITÀ DEL PROCESSO/PERICOLOSITÀ ELEVATA (EeL)
- PROCESSI LINEARI CON INTENSITÀ DEL PROCESSO/PERICOLOSITÀ MEDIA/MODERATA (EeM)
- DIREZIONI DI FLUSSO EXTRA ALVEO INTENSITÀ DEL PROCESSO/PERICOLOSITÀ MODERATA (EeM)
- FASCIA A
- FASCIA B
- FASCIA C
MODIFICATA AI SENSI DELL'ART. 27, COMMA 3, DELLE NTA DEL P.A.I.
- FASCE DI RISPETTO E RELATIVI CORSI D'ACQUA (IN VERDE I TRATTI INTUBATI)
- FASCE DI RISPETTO E RELATIVI CANALI SCARICATORI IN PROGETTO (IN TRATTEGGIO I CORSI INTUBATI)
- FASCIA B DI PROGETTO
- AREE INONDABILI PER EVENTI DELLA PIENA DI RIFERIMENTO IN ASSENZA DELL'INTERVENTO DI REALIZZAZIONE DEL LIMITE DI PROGETTO
- AREE CARATTERIZZATE DA FORTE RITENZIONE IDRICA E/O DA VULNERABILITÀ LEGATA ALLA FALDA FREATICA SUPERFICIALE

