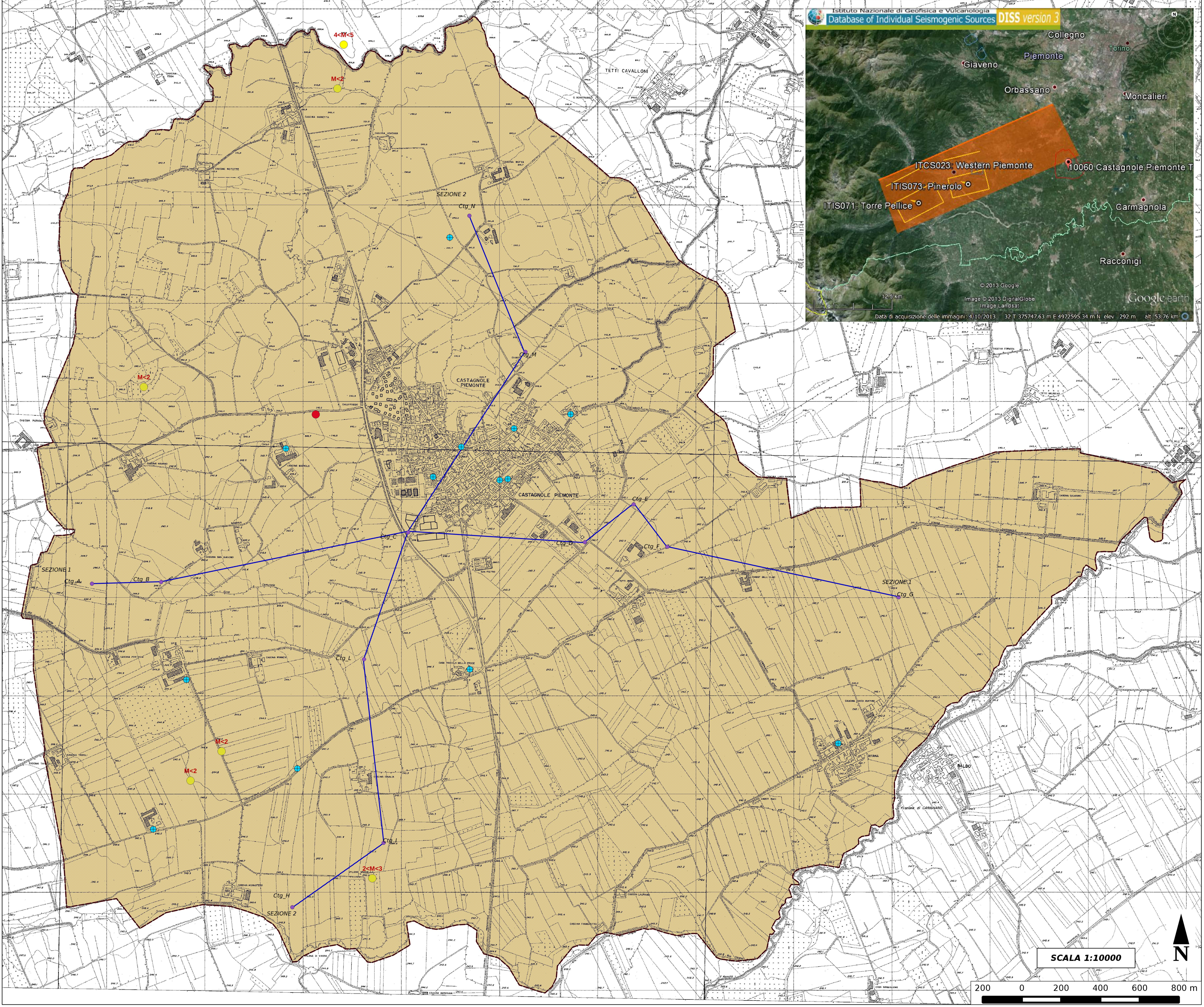


- Legenda**
- Depositi alluvionali s) sabbia/limosa-limo/sabbioso
  - Epicentri degli eventi sismici e loro magnitudo
  - Substrato non raggiunto
  - Falda freatica con soggiacenza fra 0,0 e 15,0 m
  - Punti di misura della falda
  - Tracce delle sezioni geologiche
  - Limiti comunali

Su tutto il territorio comunale si riscontra la presenza di una frequenza di risonanza a circa 0,2-0,3 Hz. Ciò determina la possibilità di pericolosi prolungamenti della durata dei sismi, come è noto che avviene in molte zone della pianura Padana.



Visto:  Il Sindaco  Il Progettista

VISTI

Dott. Geol. Massimo TROSSERO  
Via Garibaldi, 15, 10042, NICHELINO (TO)  
Elaborazioni in collaborazione con Dott. Geol. Fabio GIANQUINTO

c.f.: TRSM561C04L219R  
P. I.V.A.: 06873380015  
TEL. 0116065900  
CELL. 3384878695

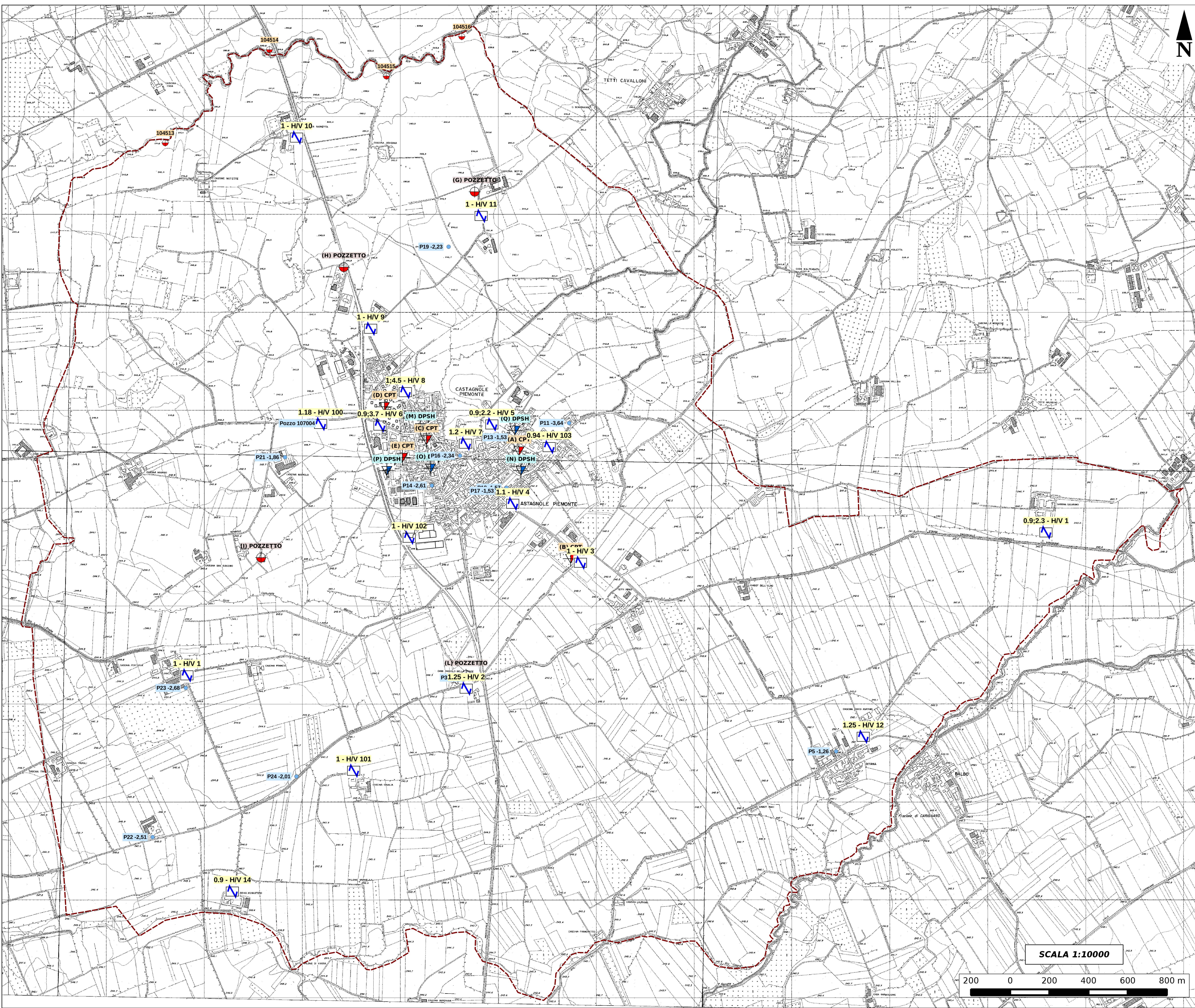
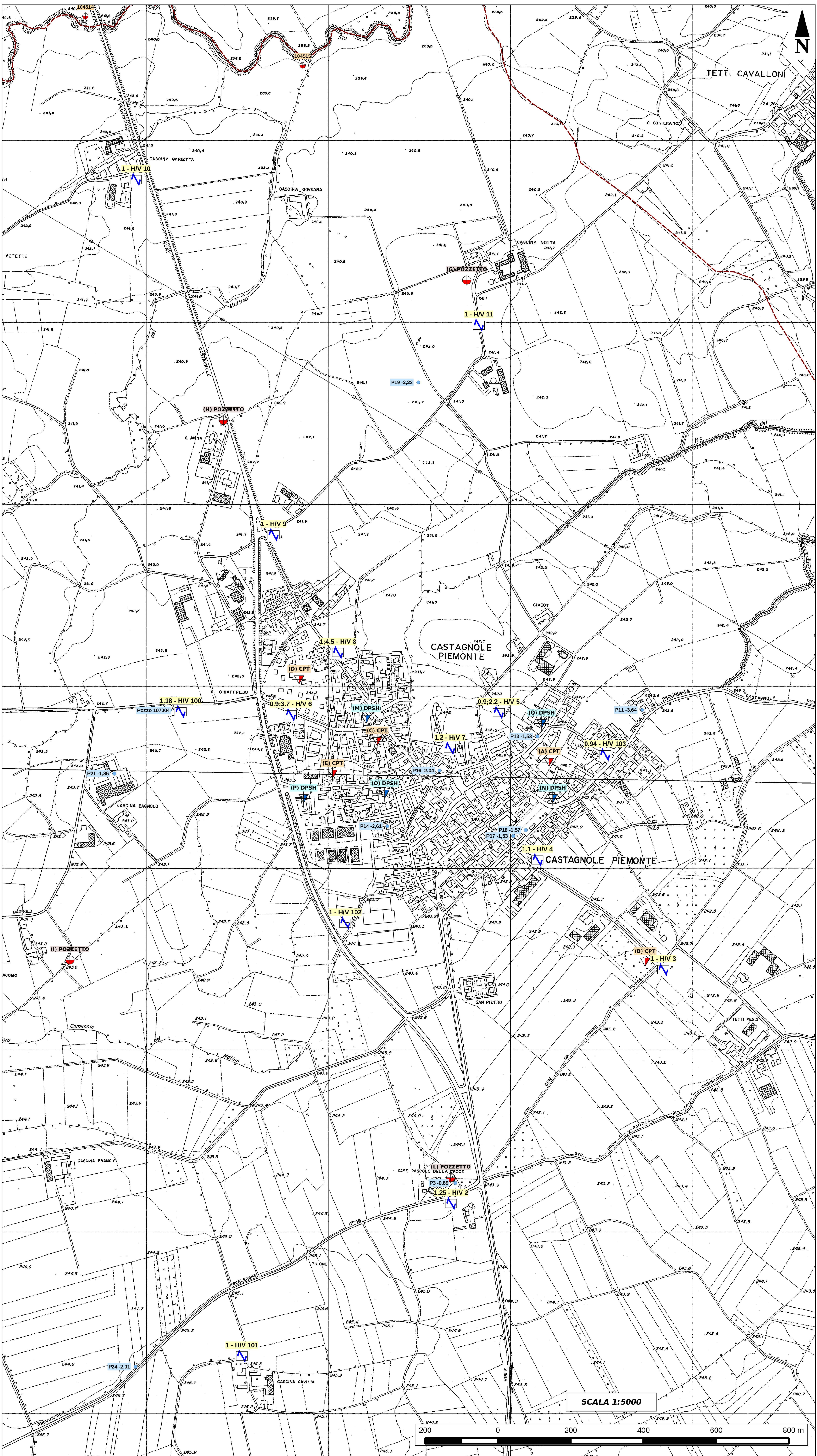
REGIONE PIEMONTE

# COMUNE DI CASTAGNOLE PIEMONTE

PROVINCIA DI TORINO

## PIANO REGOLATORE GENERALE COMUNALE

ALLEGATI TECNICI	DATA: 04/12/2013 AGGIORNAMENTO: 1.3
CARTA GEOLOGICO TECNICA PER GLI STUDI DI MS - LIVELLO 1 -	Tavola <b>1</b>



- Legenda**
- Ubicazione prove penetrom. dinam. DPSH
  - Ubicazione prove penetrom. statiche CPTM
  - Prove HVSR e loro frequenza di amplif. in Hz
  - Ubicazione pozzetti esplorativi
  - Siti di prelievo campioni (Banca dati geotecnica della Regione Piemonte)
  - Ubicazione pozzi per acqua
  - Limiti comunali

Visto:  Il Sindaco  Il Progettista

VISTI

Dott. Geol. Massimo TROSSERO c.f.: TRSM61C04L219R  
 Via Garibaldi, 15, 10042, NICHELINO (TO) P. I.V.A. 06873380015  
 TEL. 0116065900  
 CELL. 3384878695

Elaborazioni in collaborazione con Dott. Geol. Fabio GIANQUINTO

REGIONE PIEMONTE

## COMUNE DI CASTAGNOLE PIEMONTE

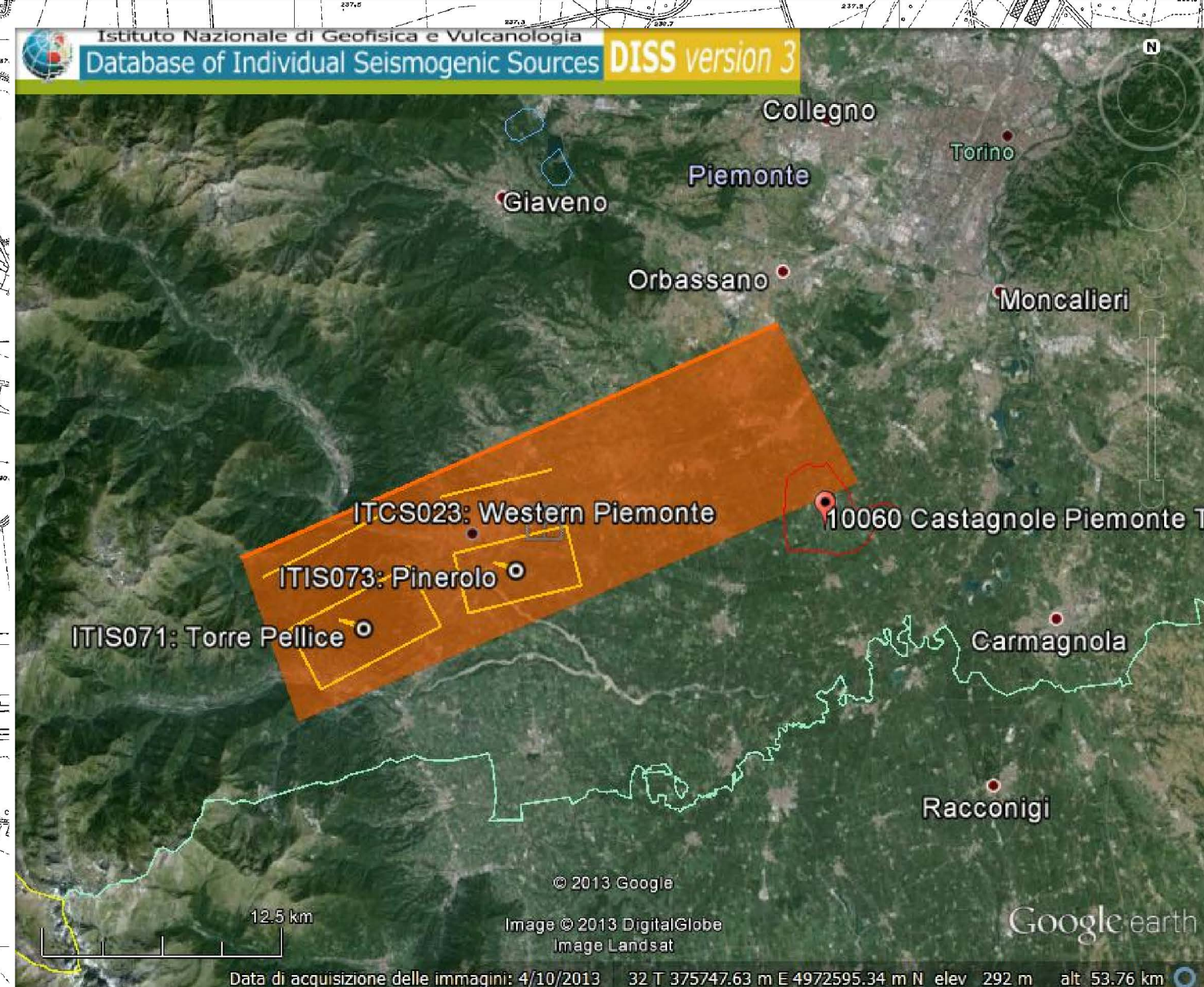
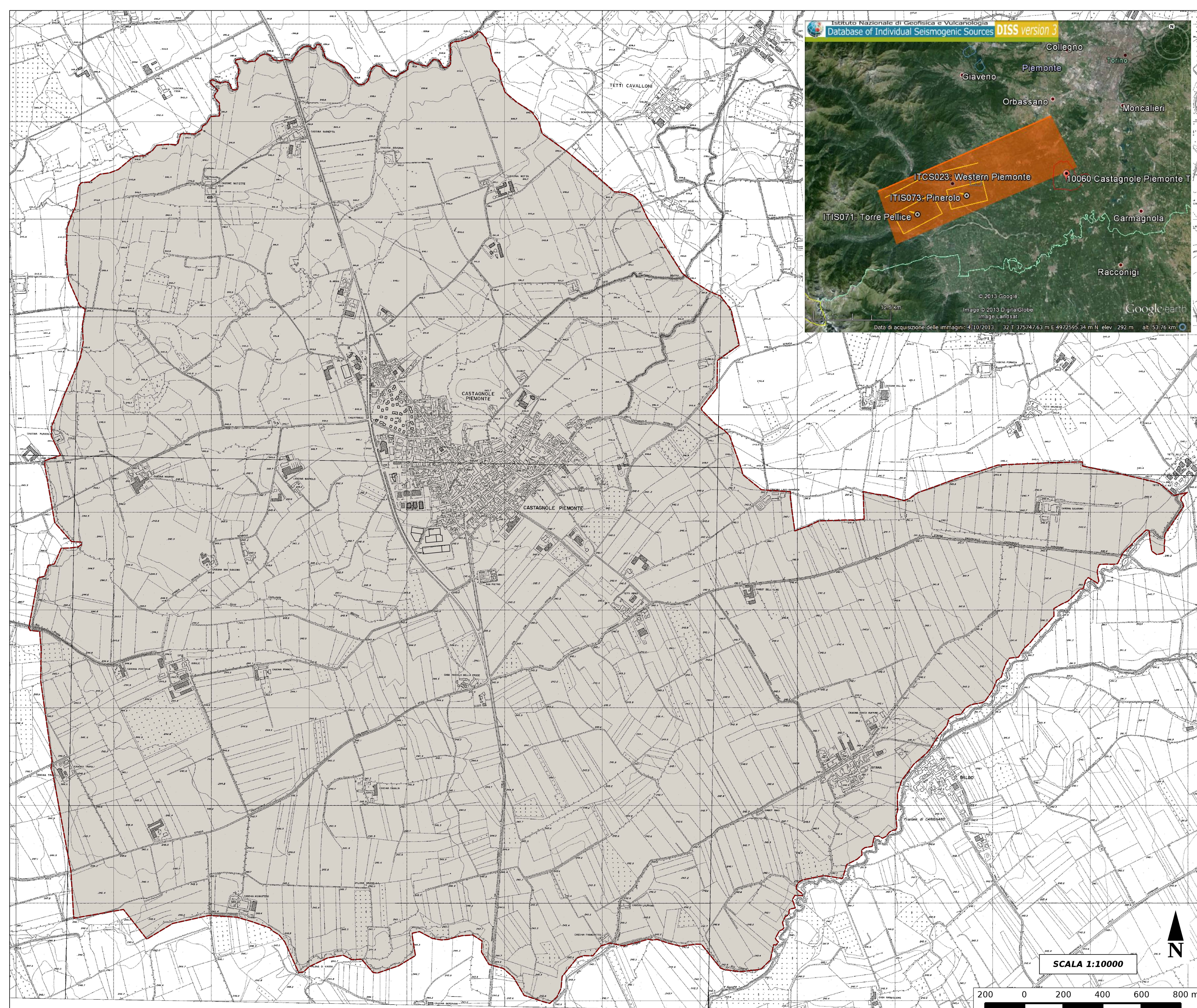
PROVINCIA DI TORINO

### PIANO REGOLATORE GENERALE COMUNALE

ALLEGATI TECNICI

CARTA DELLE INDAGINI PER GLI STUDI DI MS  
 - LIVELLO 1 -

DATA: 04/12/2013  
 AGGIORNAMENTO: 1.4  
 Tavola  
**2**



**Legenda**

Zone suscettibili di instabilità (C)

■ c) Area con terreni sabbiosi, sabbioso-limosi o sabbioso-gliaiosi e con superficie della falda freatica entro i 15 m di profondità

□ Confine\_com\_Castagnole

Visto:

VISTI

Dott. Geol. Massimo TROSSERO  
Via Garibaldi, 15, 10042, NICHELINO (TO)

Elaborazioni in collaborazione con Dott. Geol. Fabio GIANQUINTO

c.f.: TRSM561C04L219R  
P. I.V.A.: 06873380015  
TEL. 0116065900  
CELL. 3384878695

REGIONE PIEMONTE

**COMUNE DI  
CASTAGNOLE PIEMONTE**

PROVINCIA DI TORINO

**PIANO REGOLATORE GENERALE COMUNALE**

ALLEGATI TECNICI	DATA: 04/12/2013
	AGGIORNAMENTO: 1.1
CARTA DELLE MICROZONE OMOGENEE IN PROSPETTIVA SISMICA - LIVELLO 1 -	Tavola
	<b>3</b>