

LEGENDA

IDROGRAFIA

- Reticolo idrografico principale e acque pubbliche
- Reticolo idrografico minore naturale
b) reticolo idrografico minore terminante in zone morte e soggetto a ristagno potenzialmente pericoloso
- Reticolo residuale di importanza locale
- Canali artificiali drenanti
- Trattati di canalizzazioni abbandonate significative
- Trattati di corso d'acqua intubati
- Trattati di corso d'acqua canalizzati
- Spartiacque artificiale/incerto

ALTRI SIMBOLI

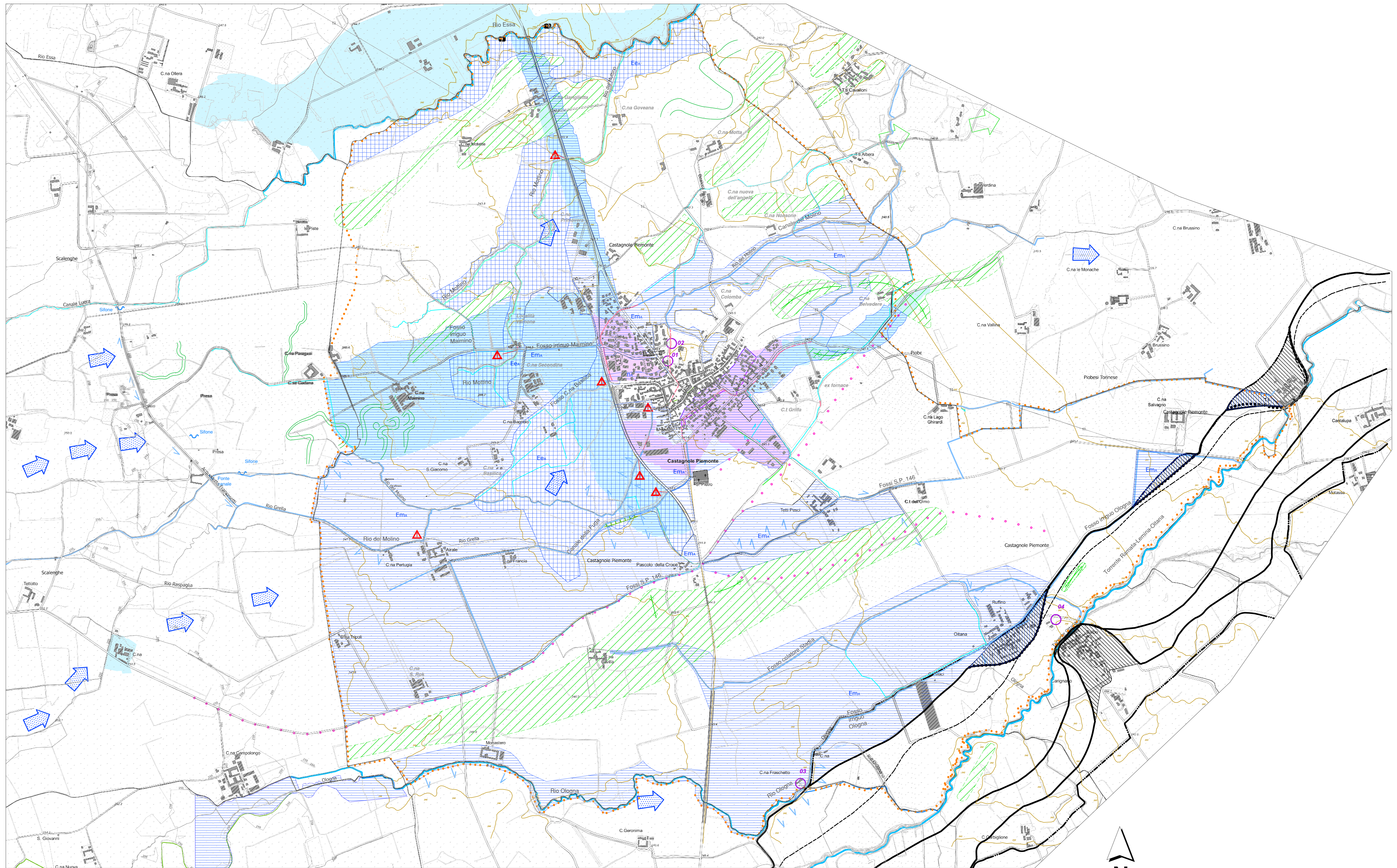
- Localizzazione dei danni segnalati nel corso degli eventi alluvionali più recenti. Il numero si riferisce alla descrizione contenuta nell'elaborata relazione
- Scarpa morfologica di origine antropica
- Direzione di deflusso dell'acqua durante le piene, sia come flusso in alveo che come flusso laminare sui campi
- Forme fluviali rotte, a livello della pianura, osservabili solo con fotointerpretazione
- Orli di terrazzi inattivi
- Dossi fluviali pleistocenici, forme di deposito sabbiose convesse, nastri-formi, di lunghezza etnometrico-chilometrica, debolmente rilevate rispetto al livello base della pianura.
- Afflussi riconosciuti, provenienti da altri bacini in occasione di eventi eccezionali. La direzione della freccia indica la direzione di deflusso

Delimitazioni delle fasce fluviali relative al "Progetto di Piano Stralcio per l'Assetto Idrogeologico del Reticolo Minore (PSRM)

- Limite (*) tra la Fascia A e la Fascia B
 - Limite (*) tra la Fascia B e la Fascia C
 - Limite (*) esterno della Fascia C
 - Limite (*) di progetto tra la Fascia B e la Fascia C
 - Area inondabile definita direttamente dal PAI
- (* il limite è individuato dal bordo interno del grafico)

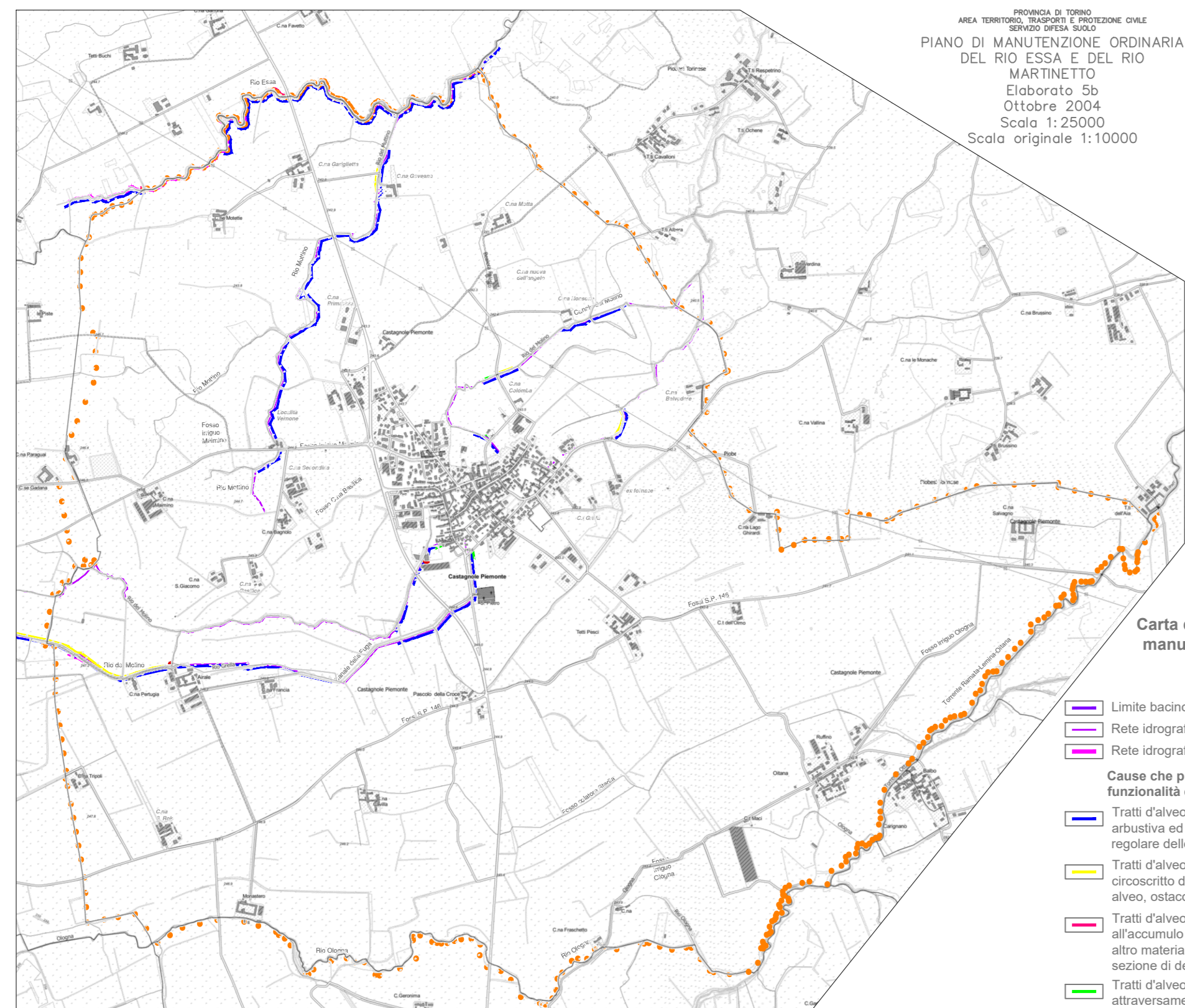
SIMBOLOGIA DEI DISSESTI LEGATI ALLA DINAMICA FLUVIALE E TORRENTIZIA

- Area inondabili da acque con tiranti ingenti; aree ad alta probabilità di inondazione con Tr 20 - 50 anni (D.g.r. n. 45-6656 del 15.7.2002)
- Area inondabili da acque con tiranti ingenti (indicativamente h > 40 cm); aree a moderata probabilità d'inondazione con Tr 100 - 200 anni (D.g.r. n. 45-6656 del 15.7.2002)
- Area inondabili individuate su evidenze morfologiche; aree inondabili da acque con bassa energia e/o tiranti modesti (indicativamente h < 40 cm) legate ad esondazione del reticolo artificiale di pianura oppure ad allagamenti, anche discontinui, dovuti a difficoltà di drenaggio in settori disgiunti dai corsi d'acqua naturali; aree a bassa probabilità d'inondazione con Tr 300 - 500 anni (D.g.r. n. 45-6656 del 15.7.2002)
- Punto critico durante piene importanti
- EVENTO METEOROLOGICO 1-2 SETTEMBRE 2002. *
Area allagata con continuità nello spazio, da acque a bassa energia, con assente o trascurabile trasporto solido e allagata sul piano campagna generalmente poco significative ad esclusione di alcuni settori.
- EVENTO METEOROLOGICO 1-2 SETTEMBRE 2002. *
Area allagata con discontinuità nello spazio, caratterizzate da allagamenti attribuibili al ristagno di acque meteoriche e/o di falda in bassure morfologiche o in settori edificati.
* Studio della rete idrica e dei deflussi superficiali nell'area compresa tra il T. Lemina ed il T. Chisola, interessata dall'evento del 1-2 settembre 2002.
- Perimetro di aree allagate storicamente nel capoluogo, esterne alle segnalazioni già note (Studi Provincia TO)



base cartografica con la BDRE 2017 raster (carta ufficiale della Regione Piemonte) SCALA 1: 10.000

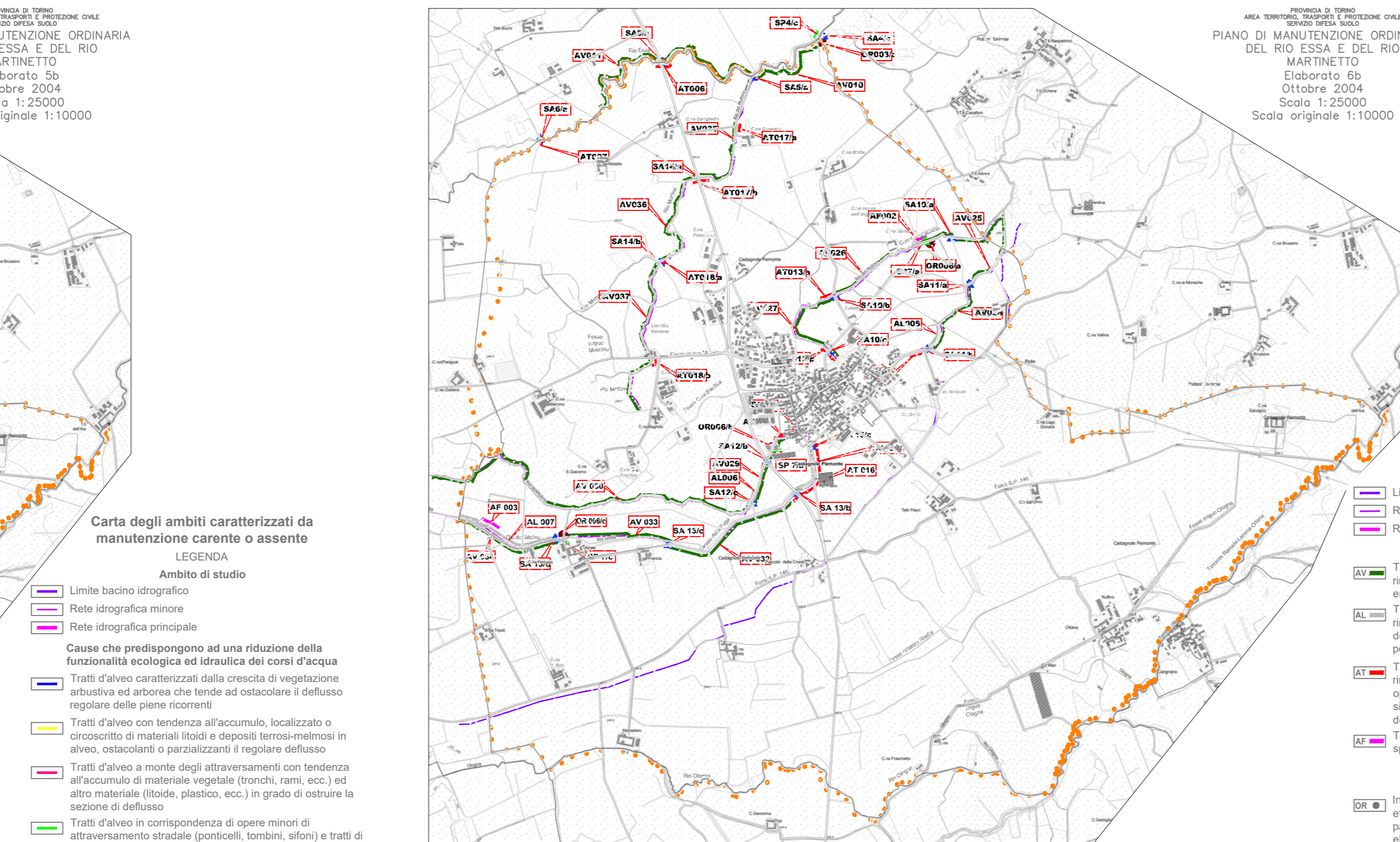
Base cartografica, Nord orientata. (Regione Piemonte, BDRE edizione raster 2017) Sezioni: 173070; 173080; 173110; 173120



PIANO DI MANUTENZIONE ORDINARIA DEL RIO ESSA E DEL RIO MARTINO. Elaborato 5b Ottobre 2004. Scala 1:25000. Scala originale 1:10000

N.B.: il percorso dei canali riportati su questa carta non è corretto per alcuni tratti, per la rappresentazione corretta fare riferimento alla Carta Geomorfologica in scala 1:10.000

SCALA 1: 25.000



PIANO DI MANUTENZIONE ORDINARIA DEL RIO OLONA. Elaborato 6b Ottobre 2004. Scala 1:25000. Scala originale 1:10000

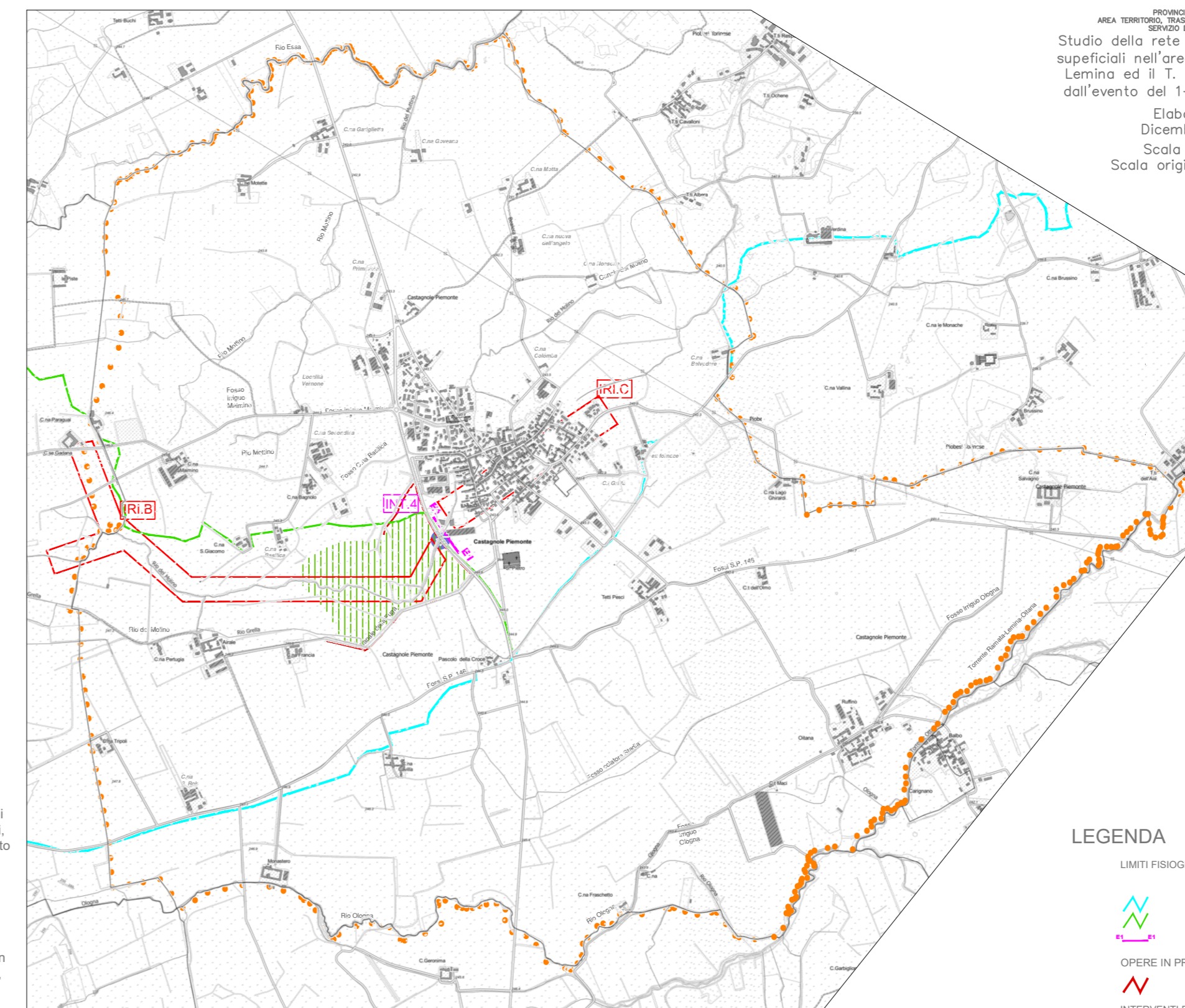
N.B.: il percorso dei canali riportati su questa carta non è corretto per alcuni tratti, per la rappresentazione corretta fare riferimento alla Carta Geomorfologica in scala 1:10.000

SCALA 1: 25.000

Carta degli interventi di manutenzione ordinaria del territorio

LEGENDA

- Limite bacino idrografico
 - Rete idrografica minore
 - Rete idrografica principale
- Interventi in alveo**
- Tratti d'alveo da mantenere attraverso una periodica rimozione o taglio di vegetazione arbustiva, arborea ed ericacea.
 - Tratti d'alveo da mantenere attraverso una periodica rimozione localizzata e circoscritta, di materiali floschi e depositi termoclastici in alveo (non indicazione della possibile area di sboccaggio)
 - Tratti d'alveo da mantenere attraverso una periodica rimozione di depositi floschi o di altri materiali in prossimità di opere minori di attraversamento stradale (ponticelli, tomboni, sfiorii, argini) e di tratti d'alveo canalizzati in attraversamento nei centri urbani
 - Tratti d'alveo da mantenere con interventi di ripresa delle sponde in trana
- Interventi sulle opere di difesa idraulica, di regolazione idraulica ed irrigua**
- Interventi di manutenzione periodica finalizzati al mantenimento in efficienza dei manufatti per la regolazione irrigua (grate, ponticelli, sbarramenti, ecc.) parte idraulica, apparecchiature elettriche, meccaniche, carpenterie metalliche connesse al funzionamento del manufatto.
 - Stazioni di monitoraggio finalizzate al controllo periodico delle situazioni puntuali
 - Stazioni di monitoraggio finalizzate al controllo periodico di sezioni d'alveo



N.B.: il percorso dei canali riportati su questa carta non è corretto per alcuni tratti, per la rappresentazione corretta fare riferimento alla Carta Geomorfologica in scala 1:10.000

SCALA 1: 25.000

LEGENDA

- LIMITE IDROGRAFICO DEI BACINI IDROGRAFICI
- RETE IDROGRAFICA MINORE
- RETE IDROGRAFICA PRINCIPALE
- OPERE IN PROGETTO O IN FASE DI ESECUZIONE
- OPERE DI MANUTENZIONE ORDINARIA
- OPERE DI MANUTENZIONE ORDINARIA
- OPERE DI MANUTENZIONE ORDINARIA
- OPERE DI MANUTENZIONE ORDINARIA
- OPERE DI MANUTENZIONE ORDINARIA
- OPERE DI MANUTENZIONE ORDINARIA

Visto:	Il Sindaco	Il Progettista
VISTI		
<p>COMUNE DI CASTAGNOLE PIEMONTE</p> <p>PROGETTO DEFINITIVO</p> <p>VARIANTE STRUTTURALE N°2 AL P.R.G.C. VIGENTE</p>		
ALLEGATI TECNICI		
<p>CARTA GEOMORFOLOGICA DEI DISSESTI</p> <p>CARTA DELLA DINAMICA FLUVIALE e del RETICOLO IDROGRAFICO MINORE</p>		<p>DATA: luglio 2007</p> <p>AGGIORNAMENTO: 08/02/2019</p> <p>SCALE: 1:10.000</p> <p>Tavolo</p> <p style="text-align: center; font-size: 2em;">1</p>