

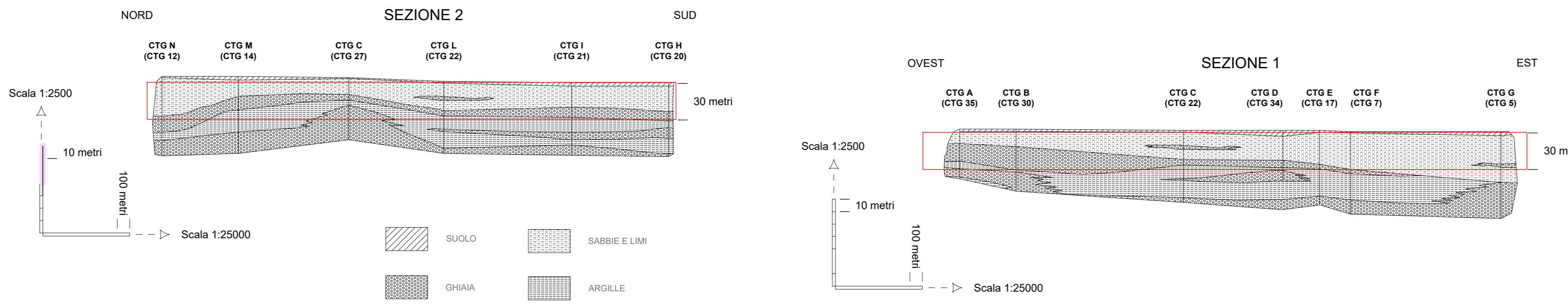
Analisi sismica di Primo Livello

Ai sensi della normativa sismica in vigore OPCM 3274/2003 e Norme tecniche per le costruzioni DM 14/01/2008, le categorie di suolo presenti sul territorio comunale, sottoposte ad una analisi semplificata di primo livello (come da manuale Indirizzi e criteri per la Microzonazione sismica, Dipartimento della protezione civile, 2008).

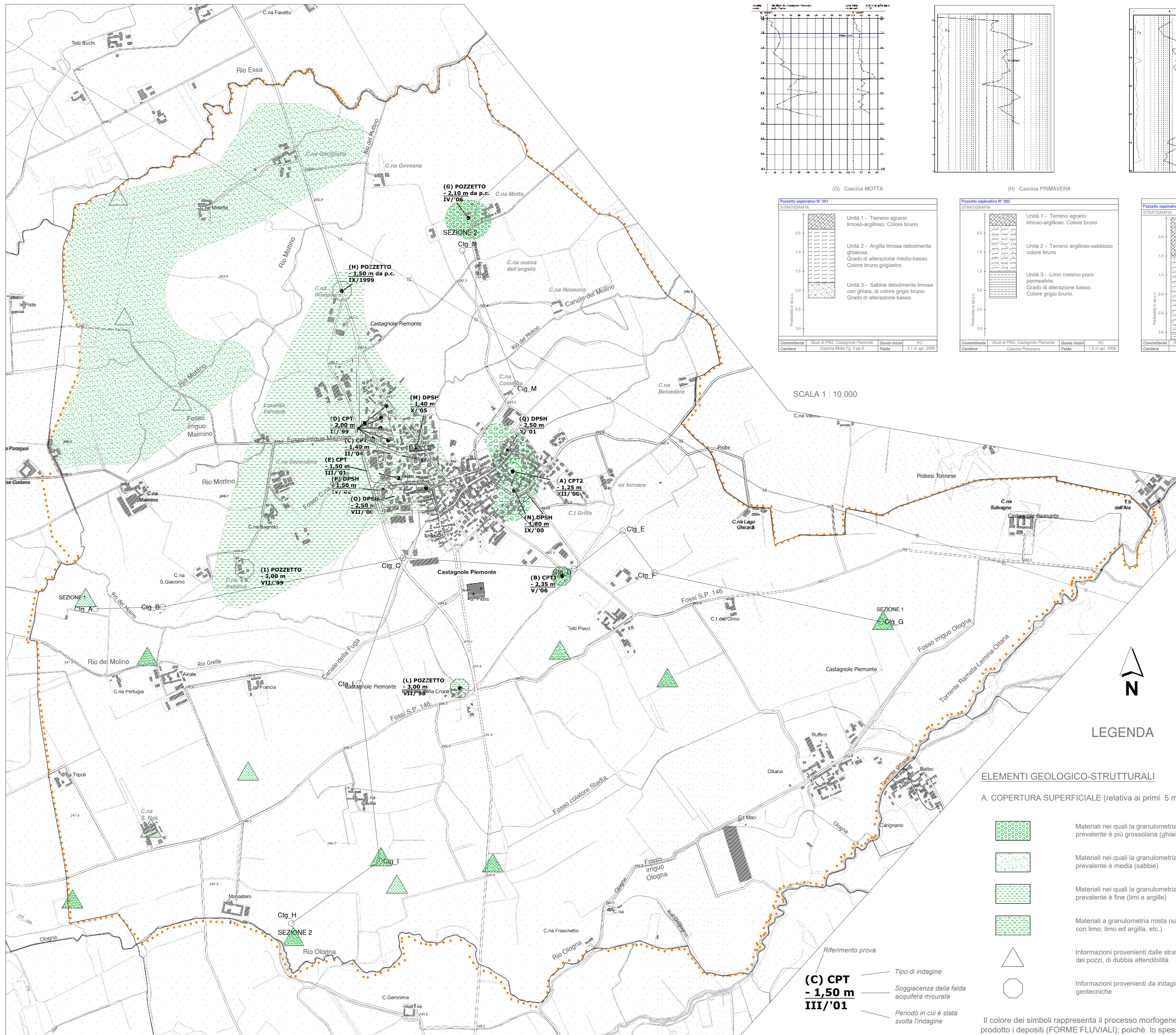
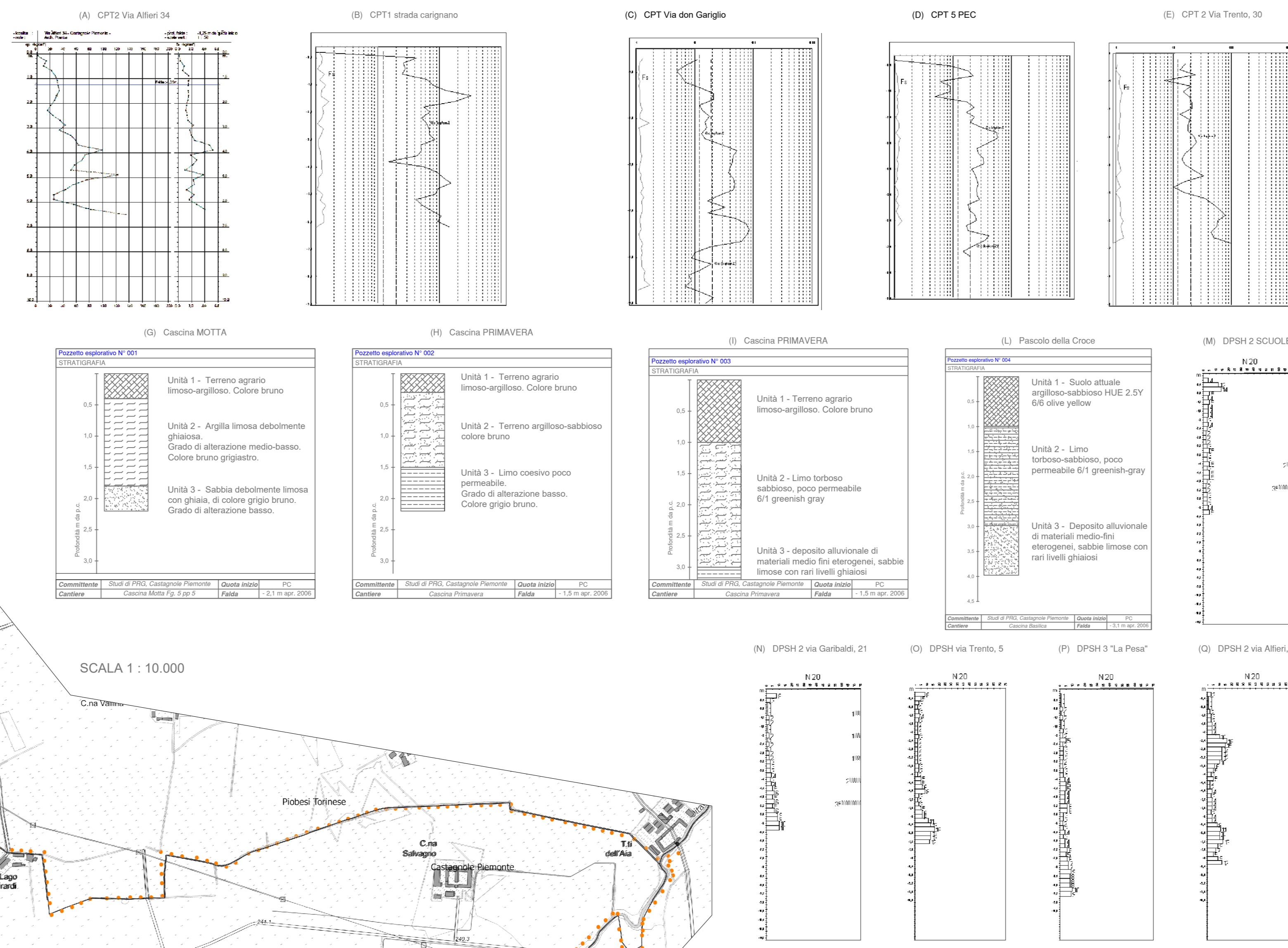
Si ritiene sulla base delle cartografie elaborate che tutto il territorio comunale possa ricadere nella categoria di suolo B e comunque in ZONE STABILI SUSCETTIBILI DI AMPLIFICAZIONI LOCALI, nelle quali sono attese amplificazioni del moto sismico, come effetto dell'assetto litostratigrafico e morfologico locale.

Il territorio comunale, studiato tramite disaggregazione dei dati di sismicità come ottenibili dal webgis <http://esse1.mi.ingv.it> (Mappa interattiva della pericolosità sismica in Italia) appare con magnitudo probabile per qualsiasi evento contemplato dalla normativa vigente essere < 5 Mw, pertanto ai sensi della normativa non è necessario valutare la liquefacibilità dei terreni.

SCHEMI LITOSTRATIGRAFICI



Diagrammi riferiti in carta



LEGENDA

ELEMENTI GEOLOGICO-STRUTTURALI

- A. COPERTURA SUPERFICIALE (relativa ai primi 5 m di profondità)
 - Materiali nei quali la granulometria prevalente è più grossolana (ghiaie)
 - Materiali nei quali la granulometria prevalente è media (sabbie)
 - Materiali nei quali la granulometria prevalente è fine (limi e argille)
 - Materiali a granulometria mista (sabbie con limo, limo ed argilla, etc.)
 - Informazioni provenienti dalle stratigrafie dei pozzi, di dubbia attendibilità
 - Informazioni provenienti da indagini geotecniche
- Il colore dei simboli rappresenta il processo morfogenetico che ha prodotto i depositi (FORME FLUVIALI); poiché lo spessore è elevato (>3 m), i simboli sono su fondo bianco

Visto:	Il Sindaco	Il Progettista
VISTI		
Dott. Geol. Massimo TROSSERO Via Garibaldi, 15, 10042, NICHELINO (TO) REGIONE PIEMONTE COMUNE DI CASTAGNOLE PIEMONTE PROGETTO DEFINITIVO VARIANTE STRUTTURALE N°2 AL P.R.G.C. VIGENTE		
ALLEGATI TECNICI		
CARTA DELLA CARATTERIZZAZIONE LITOTECNICA DEI TERRENI		
DATA: Aprile 2007 AGGIORNAMENTO: ver 3.0.1.1 ottobre 2018 scala 1:10.000	Tavola 5	