

comune di chiomonte

P.R.G.C.
approvato con DGR n. 22-8822 del 10.09.2007

variante di adeguamento al P.A.I.

tavola 9.3pai
sostituisce la Tavola 9.3v del 1991

planimetria frais
scala 1:2000

il Sindaco:

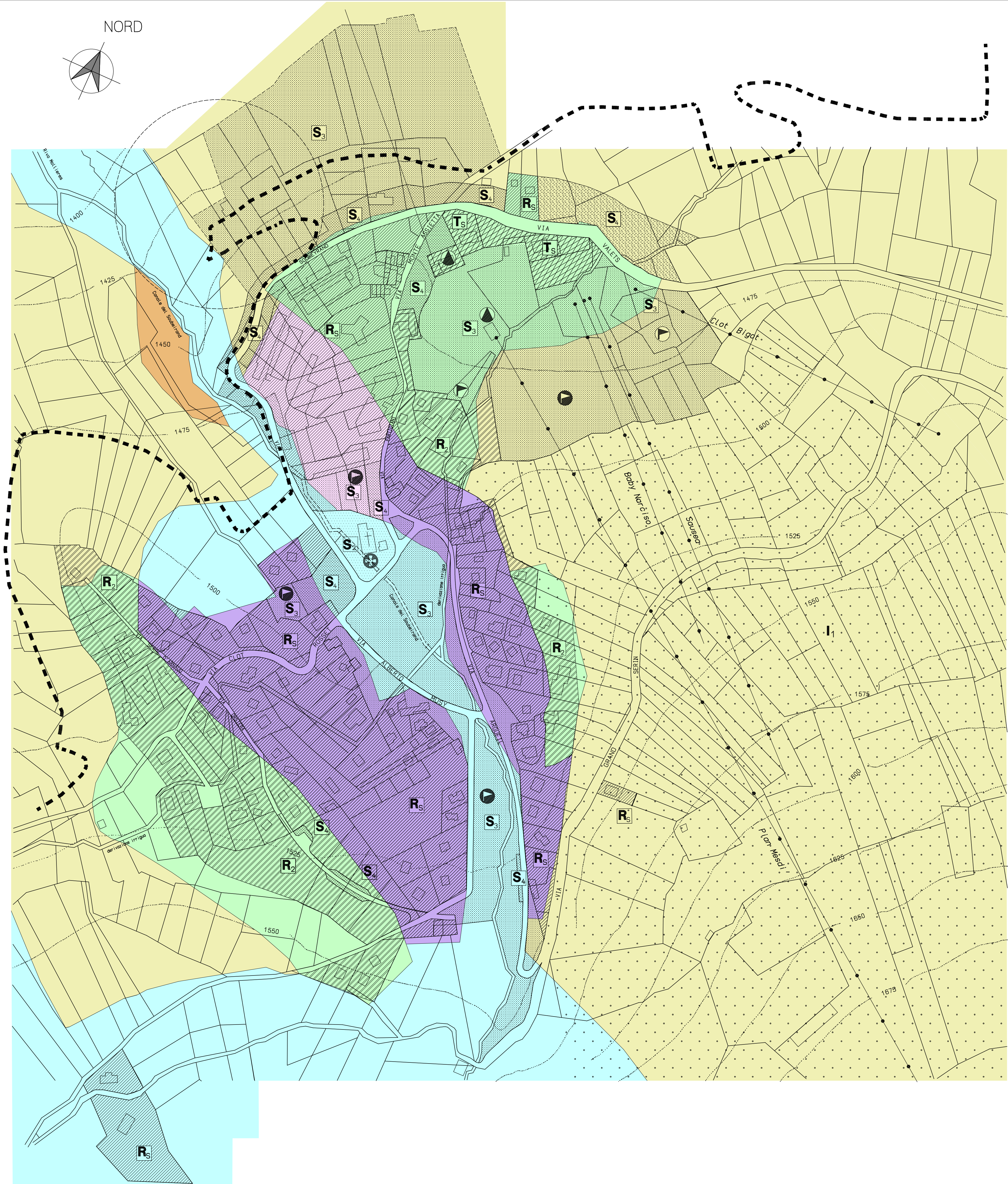
il Segretario Comunale:

il Resp. Area Tecnica:

allegato alla delibera del Consiglio Comunale n. _____ del _____

progettazione:
mainardi architetto mauro
10052 bardonecchia via cantore 3

- data: 4 febbraio 2008 -



Legenda

	suddivisioni catastali		curve di livello
	edifici		edifici interni agli insediamenti storici
	viabilità		area cimiteriale
	area riservata alla ferrovia		n. sottozona
	viabilità pedonale		scuola elementare

SERVIZI ESISTENTI

	scuole materne		campo sportivo
	spazio pubblico a parco per il gioco e lo sport		centrale SIP
	circolo ENAL		carabinieri
	chiesa		cabina arrivo seggiovia
	FF.SS.		impianti di risalita esistenti
	spazio pubblico a parco per il gioco e lo sport		

AREE PER SERVIZI DI LIVELLO COMUNALE

	S₁ aree per l'istruzione		S₂ aree di interesse comune
	S₃ aree per spazi pubblici parco il gioco e lo sport		S₄ aree per parcheggi
	F aree per servizi di interesse generale		S_{2A} aree di interesse comune

AREE PREVALENTEMENTE RESIDENZIALI

	R₁ aree di nuovo impianto		R₂ aree edificate di completamento
	R_S aree edificate sature		R_A nuclei di interesse storico

AREE PREVALENTEMENTE PRODUTTIVE

	P₁ aree di nuovo impianto		P₂ aree per impianti produttivi esistenti
	P₃ aree di impianti produttivi di riordino e completamento		

AREE INEDIFICABILI

	I_A aree da salvaguardare per il pregio paesistico		I₁ zone per gli sport invernali
	I₂ Area di protezione archeologica della Maddalena		

ALTRE AREE

	T_S Aree tecnico sportive del Frai		E aree destinate all'attività agricola
--	---	--	---

Classificazione delle zone di pericolosità geomorfologica soggette a specifica utilizzazione urbanistica (cfr Art. 15 NTA)

	CLASSE II - Porzioni di territorio nelle quali le condizioni di moderata pericolosità geomorfologica possono essere agevolmente superate attraverso l'adozione ed il rispetto di modesti accorgimenti tecnici esplicitati a livello di norme di attuazione ispirate al D.M. 11 marzo 1988
	CLASSE IIIa1 - Versanti montani non edificati o con presenza di edifici isolati, vulnerabili sotto l'aspetto geologico e geomorfologico. Per gli edifici esistenti sono consentite le opere finalizzate alla loro conservazione e mantenimento a condizione che non aumentino il livello di rischio dei versanti e non comportino l'incremento del carico antropico.
	CLASSE IIIa2 - Porzioni di territorio nelle quali le condizioni di pericolosità geomorfologica e di rischio, derivanti questi ultimi dalla urbanizzazione dell'area, sono tali da impedirne l'utilizzo qualora inadeguate.
	CLASSE IIIa3 - Porzioni di territorio inadeguate che presentano caratteri geomorfologici o idrogeologici che le rendono idonee a nuovi insediamenti.
	CLASSE IIIb2 - Porzioni di territorio nelle quali gli elementi di pericolosità geologica e di rischio sono tali da imporre interventi di riassetto territoriale a tutela del patrimonio edilizio esistente.
	CLASSE IIIb3 - Porzioni di territorio nelle quali gli elementi di pericolosità geologica e di rischio sono tali da imporre interventi di riassetto territoriale a tutela del patrimonio edilizio esistente.
	CLASSE IIIb4 - Porzioni di territorio nelle quali gli elementi di pericolosità geologica e di rischio sono tali da imporre interventi di riassetto territoriale a tutela del patrimonio edilizio esistente.