

REGIONE PIEMONTE
COMUNE DI ROLETTO
 Città Metropolitana di Torino

PROGETTO UNITARIO DI COORDINAMENTO ADDENSAMENTO A5

RILIEVO DELLO STATO DI FATTO:
 Planimetria generale di rilievo dello stato attuale dell'addensamento commerciale A5

ELABORATO
02

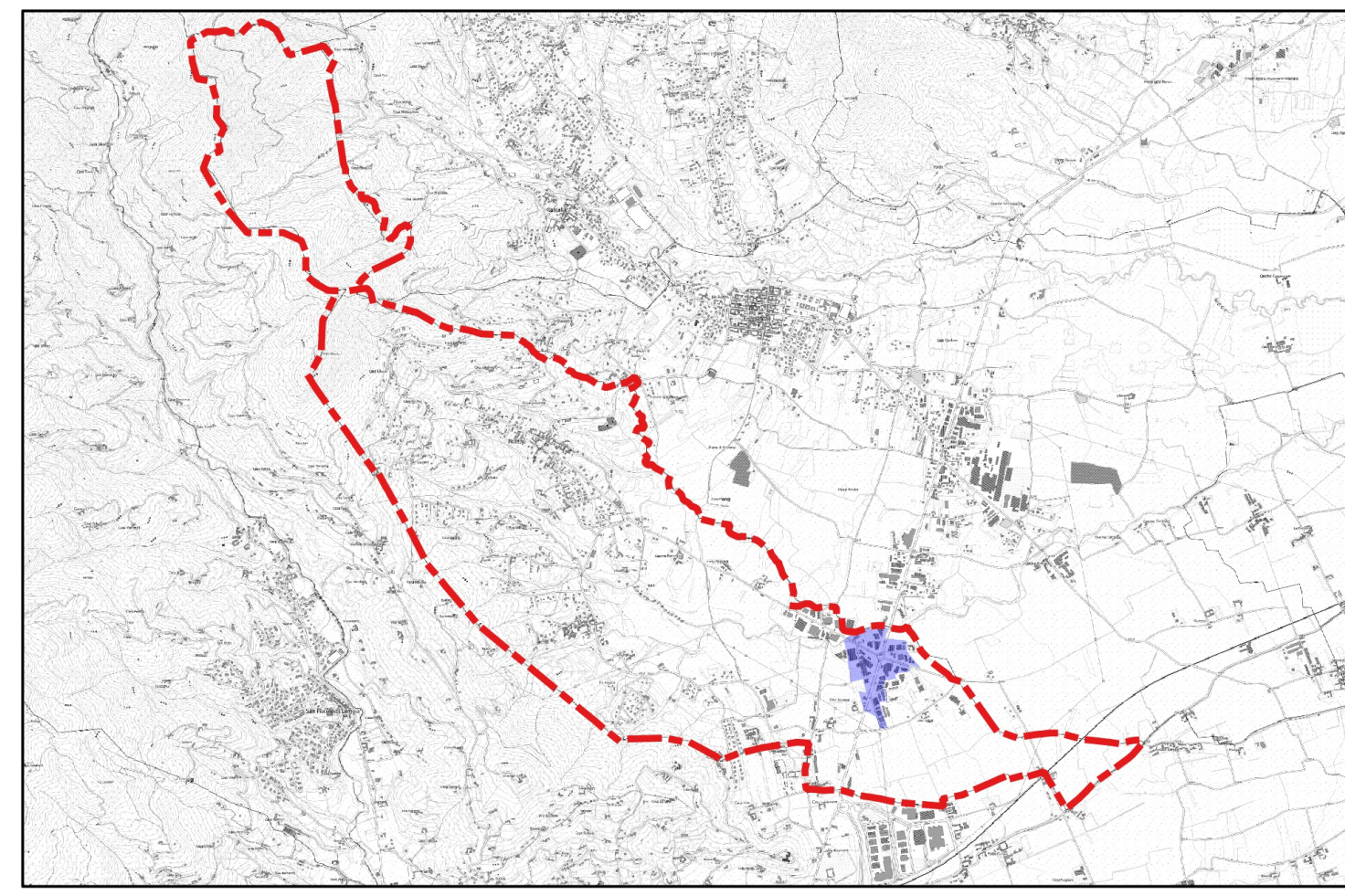
Aggiornamento: Agosto 2023
 Scala: 1:1.000

Tecnico incaricato:
 arch. Giorgio Cucco

Il Sindaco:
 Sig.ra Cristiana Storello

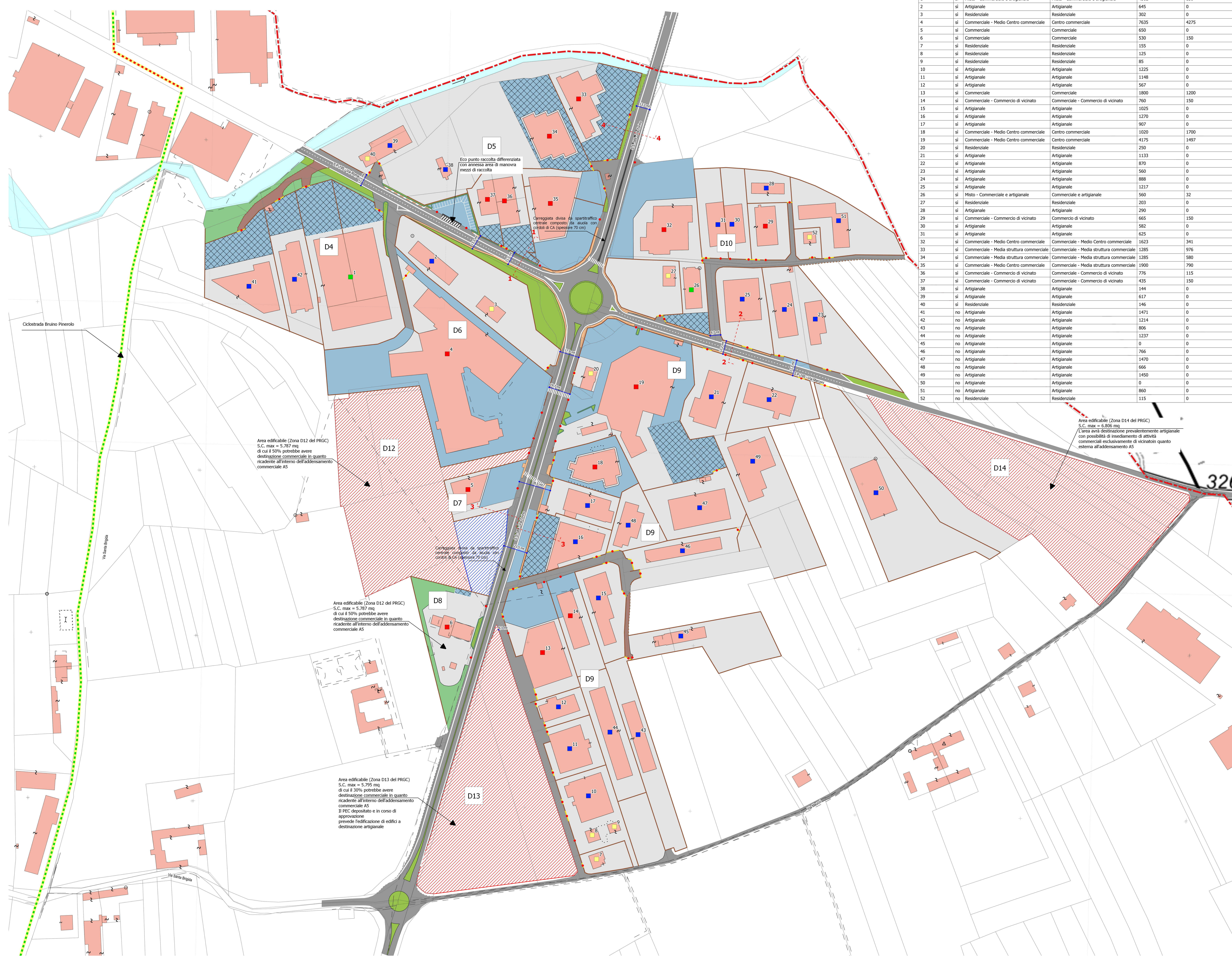
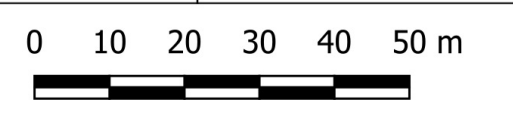
Responsabile UTC:
 Arch. Alessandro Scaravino

Il Segretario Comunale:



Planimetria generale di rilievo dello stato attuale dell'addensamento commerciale A5

Scala 1:1.000



LEGENDA:

Catastale

- Confine Comunale
- Particelle catastali come da mappa catastale (Mosaicatura catastale di Regione Piemonte agg. 2022)
- strada
- Sedime catastale dei fiumi e torrenti come da mappa catastale (Mosaicatura catastale di Regione Piemonte agg. 2022)
- Edifici come da mappa catastale (Mosaicatura catastale di Regione Piemonte agg. 2022)
- Punto fiduciale semplice
- Punto fiduciale trigonometrico

Rilievo dello stato attuale dell'addensamento commerciale A5

- Delimitazione Addensamento A5
- Perimetro aiuola
- Cordolo di delimitazione percorso pedonale
- Recinzioni
- Ingressi carrai e pedonali dotati di sistemi di chiusura
- Ingressi senza sistema di chiusura
- Limite area asfaltata
- Strada privata con fondo inghiaiato

Attuale utilizzo delle aree

- Aree asfaltate destinate alla viabilità
- Viabilità privata con fondo inghiaiato
- Parcheggio pubblico o asservito a pubblico uso
- Parcheggio privato
- Area pertinenze private degli edifici
- Area pertinenze aperte al pubblico (autolavaggio)
- Marciaipiede
- Percorsi pedonali a raso
- Aiuola spartitraffico inerbita
- Aiuola spartitraffico non inerbita
- Corona rotatoria
- Area verde pubblica o asservita a pubblico uso
- Area verde privata
- Aree edificabili come da indicazione di PRGC attualmente inedificate
- Servizi pubblici a progetto come da indicazione di PRGC

Attività

- Artigianale
- Commerciale
- Commerciale - Commercio di vicinato
- Commerciale - Media struttura commerciale
- Commerciale - Medio Centro commerciale
- Misto - Commerciale e artigianale
- Residenziale

Percorsi Ciclabili

- Pista ciclabile esistente
- Percorso ciclo-pedonale in progetto

Xn) Sigle delle Zone normative come da PRGC Vigente

Destinazione d'uso e dimensioni degli edifici esistenti

Numerazione	A5	Destinazione d'uso	Testo	Superficie Coperta	Superficie di Vendita
1	si	Misto - Commerciale e artigianale	Misto - Commerciale e artigianale	4362	150
2	si	Artigianale	Artigianale	645	0
3	si	Residenziale	Residenziale	302	0
4	si	Commerciale - Medio Centro commerciale	Centro commerciale	7635	4275
5	si	Commerciale	Commerciale	650	0
6	si	Commerciale	Commerciale	530	150
7	si	Residenziale	Residenziale	155	0
8	si	Residenziale	Residenziale	125	0
9	si	Residenziale	Residenziale	85	0
10	si	Artigianale	Artigianale	1225	0
11	si	Artigianale	Artigianale	1148	0
12	si	Artigianale	Artigianale	567	0
13	si	Commerciale	Commerciale	1800	1200
14	si	Commerciale - Commercio di vicinato	Commerciale - Commercio di vicinato	760	150
15	si	Artigianale	Artigianale	1025	0
16	si	Artigianale	Artigianale	1270	0
17	si	Artigianale	Artigianale	907	0
18	si	Commerciale - Medio Centro commerciale	Centro commerciale	1020	1700
19	si	Commerciale - Medio Centro commerciale	Centro commerciale	4175	1497
20	si	Residenziale	Residenziale	250	0
21	si	Artigianale	Artigianale	1133	0
22	si	Artigianale	Artigianale	870	0
23	si	Artigianale	Artigianale	560	0
24	si	Artigianale	Artigianale	888	0
25	si	Artigianale	Artigianale	1217	0
26	si	Misto - Commerciale e artigianale	Commerciale e artigianale	560	32
27	si	Residenziale	Residenziale	203	0
28	si	Artigianale	Artigianale	290	0
29	si	Commerciale - Commercio di vicinato	Commerciale - Commercio di vicinato	665	150
30	si	Artigianale	Artigianale	582	0
31	si	Artigianale	Artigianale	625	0
32	si	Commerciale - Medio Centro commerciale	Commerciale - Medio Centro commerciale	1623	341
33	si	Commerciale - Media struttura commerciale	Commerciale - Media struttura commerciale	1285	976
34	si	Commerciale - Media struttura commerciale	Commerciale - Media struttura commerciale	580	580
35	si	Commerciale - Medio Centro commerciale	Commerciale - Medio Centro commerciale	1900	790
36	si	Commerciale - Commercio di vicinato	Commerciale - Commercio di vicinato	776	115
37	si	Commerciale - Commercio di vicinato	Commerciale - Commercio di vicinato	435	150
38	si	Artigianale - Commercio di vicinato	Artigianale - Commercio di vicinato	144	0
39	si	Artigianale	Artigianale	617	0
40	si	Residenziale	Residenziale	146	0
41	no	Artigianale	Artigianale	1471	0
42	no	Artigianale	Artigianale	1214	0
43	no	Artigianale	Artigianale	806	0
44	no	Artigianale	Artigianale	1237	0
45	no	Artigianale	Artigianale	0	0
46	no	Artigianale	Artigianale	766	0
47	no	Artigianale	Artigianale	1470	0
48	no	Artigianale	Artigianale	666	0
49	no	Artigianale	Artigianale	1450	0
50	no	Artigianale	Artigianale	0	0
51	no	Artigianale	Artigianale	860	0
52	no	Residenziale	Residenziale	115	0