



PRG
PIANO REGOLATORE GENERALE
variante strutturale n.1
art.17 - 4° comma della LR 56/77 e smi
Proposta Tecnica Progetto Definitivo

1G
Scala 1:5 000

**CARTA GEOLOGICA E
GEOMORFOLOGICA**

ESTENSORE:

STUDIO TECNICO ASSOCIATO
TETRASTUDIO
arch. Giovanni Piero Peruccia
via Morvoso 5 - 10070 GROSSO (TO)

STUDI GEOLOGICI:

geol. **MARCO BALESTRO**
Ordine dei Geologi del Piemonte n°431
marco.balestro@gmail.com

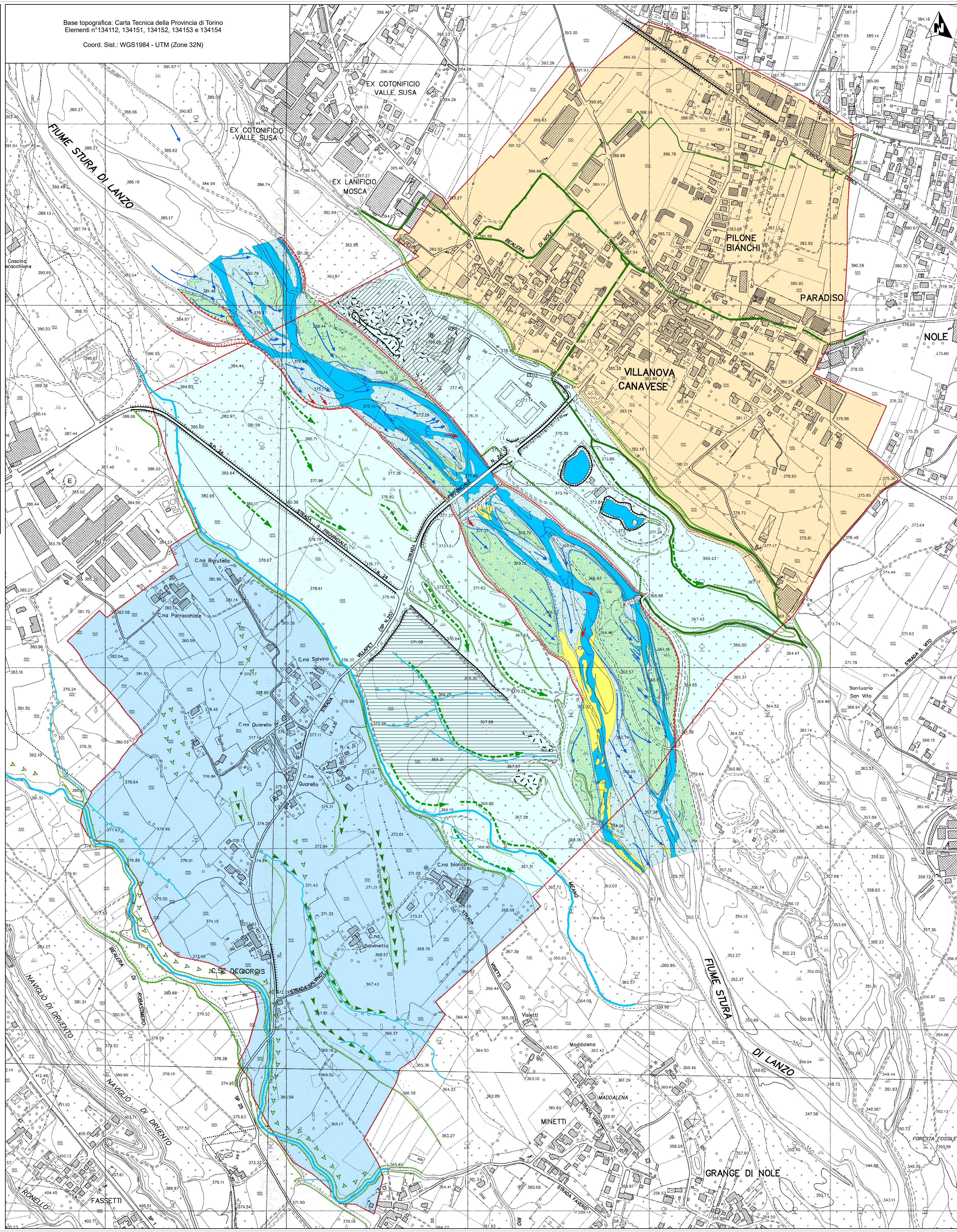
DATA:

ottobre 2012

AGGIORNAMENTO:

dicembre 2022

Base topografica: Carta Tecnica della Provincia di Torino
Elementi n°134112, 134151, 134152, 134153 e 134154
Coord. Sist.: WGS1984 - UTM (Zone 32N)



Legenda

Rete idrografica naturale

- Rio
- Rio minore
- Rete idrografica artificiale**
- Canale artificiale
- Canale artificiale intubato
- Canale artificiale minore
- Canale artificiale minore intubato
- Geomorfologia**
- Ciglio di sponda
- Ciglio di sponda in arretramento
- Battuta spondale
- Orlo di scarpata in alveo
- Soglia in alveo
- Direzione di deflusso in alveo
- Canale abbandonato riattivabile
- Paleoalveo con evidenza morfologica
- Paleoalveo
- Orlo di terrazzo principale
- Orlo di terrazzo minore

Fascia d'alveo

- Alveo attivo / Lago
- Barra fluviale
- Barra fluviale vegetata
- Depositi fluviali**
- Depositi fluviali recenti
- Depositi fluviali medio recenti
- Depositi fluviali 'Riss' (Pleistocene med-sup)
- Depositi Villafranchiani

Elementi antropici

- Area ex cava
- Impianto trattamento inerti
- Accumulo di inerti
- Soglia artificiale in alveo

Elementi antropici

- Orlo di scarpata antropica
- Soglia artificiale in alveo
- Confine comunale (CTP)