



**6G**

Scala 1:5 000

CARTA DI SINTESI  
DELLA PERICOLOSITÀ GEOLOGICA E  
DELL'IDONEITÀ ALL'UTILIZZAZIONE  
URBANISTICA

QUADRO DEL DISSESTO

ESTENSORE:

STUDIO TECNICO ASSOCIATO  
**TETRASTUDIO**  
arch. Giovanni Piero Perucca  
via Monviso 5 - 10070 GROSSO (TO)

STUDI GEOLOGICI:

geol. **MARCO BALESTRO**  
Ordine dei Geologi del Piemonte n°431  
marco.balestro@gmail.com

DATA:

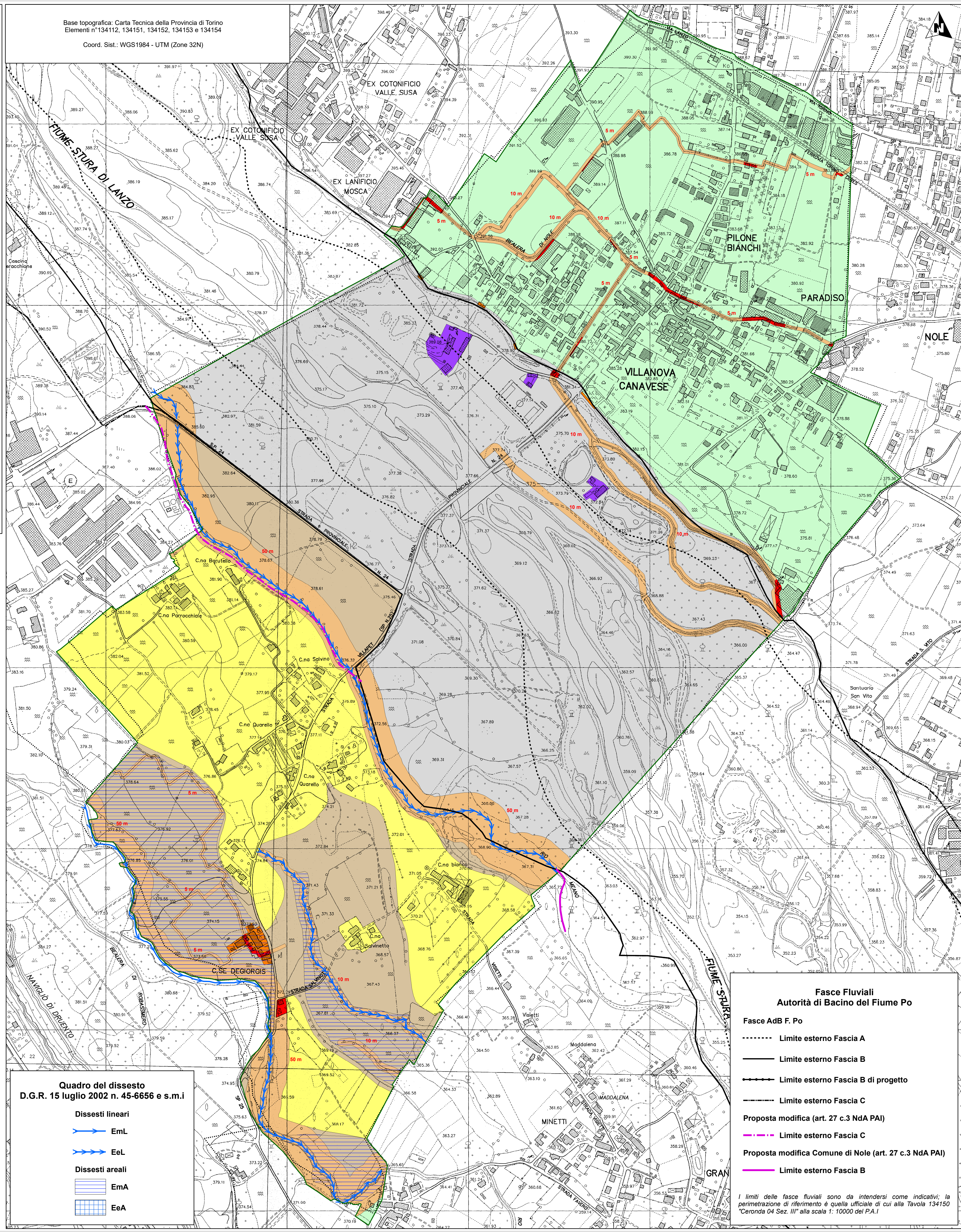
ottobre 2012

AGGIORNAMENTO:

dicembre 2022

Base topografica: Carta Tecnica della Provincia di Torino  
Elementi n°134112, 134151, 134152, 134153 e 134154

Coord. Sist.: WGS1984 - UTM (Zone 32N)



**Legenda**

Classi Circ. P.G.R. 08-05-1996, n° 7/LAP e s.m.i.

- Classe I
- Classe II
- Classe IIIb2
- Classe IIIb3
- Classe IIIb4
- Classe IIIa1
- Classe IIIa2

Classe IIIa3 - Fasce di rispetto dei corsi d'acqua

- 5 m
- Fascia e relativa distanza dal ciglio della sponda

**Quadro del dissesto**  
D.G.R. 15 luglio 2002 n. 45-6656 e s.m.i

Dissesti lineari

- EmL
- EeL

Dissesti areali

- EmA
- EeA

**Fasce Fluviali**  
Autorità di Bacino del Fiume Po

Fasce AdB F. Po

- Limite esterno Fascia A
- Limite esterno Fascia B
- Limite esterno Fascia B di progetto
- Limite esterno Fascia C
- Proposta modifica (art. 27 c.3 NdA PAI) Limite esterno Fascia C
- Proposta modifica Comune di Noie (art. 27 c.3 NdA PAI) Limite esterno Fascia B

I limiti delle fasce fluviali sono da intendersi come indicativi; la perimetrazione di riferimento è quella ufficiale di cui alla Tavola 134150 "Ceronza 04 Sez. III" alla scala 1: 10000 del P.A.I