



REGIONE PIEMONTE  
CITTÀ METROPOLITANA DI TORINO  
COMUNE DI VILLANOVA CANAVESE



# PRG

## PIANO REGOLATORE GENERALE

variante strutturale n.1  
art.17 - 4° comma della LR 56/77 e smi  
Proposta Tecnica Progetto Definitivo

# 7G

Scala 1:10 000

## QUADRO DEL DISSESTO E P.G.R.A.

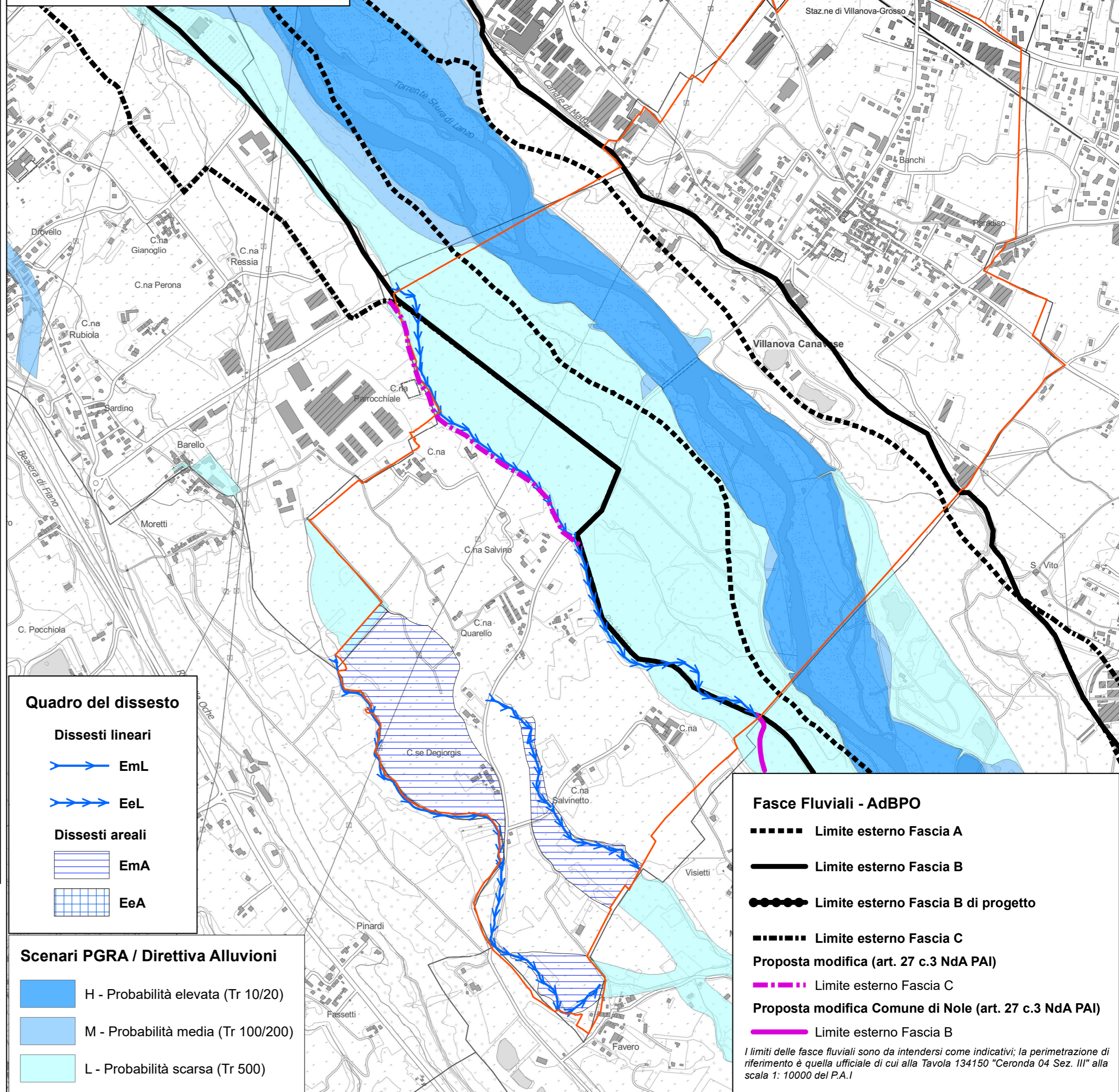
ESTENSORE: STUDIO TECNICO ASSOCIATO  
**TETRASTUDIO**  
arch. Giovanni Piero Perucca  
via Monviso 5 - 10070 GROSSO (to)

STUDI GEOLOGICI:  **geol. MARCO BALESTRO**  
Ordine dei Geologi del Piemonte n°431  
marco.balestro@gmail.com

DATA: ottobre 2012

AGGIORNAMENTO: dicembre 2022

Base topografica: BDTR  
Coord. Sist.: WGS1984 - UTM (Zone 32N)



### Quadro del dissesto

#### Dissesti lineari

 EmL


 EeL

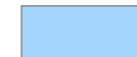
#### Dissesti areali


 EmA

 EeA

### Scenari PGRA / Direttiva Alluvioni

 H - Probabilità elevata (Tr 10/20)

 M - Probabilità media (Tr 100/200)

 L - Probabilità scarsa (Tr 500)

### Fasce Fluviali - AdBPO


 Limite esterno Fascia A

 Limite esterno Fascia B


 Limite esterno Fascia B di progetto

 Limite esterno Fascia C

Proposta modifica (art. 27 c.3 NdA PAI)

 Limite esterno Fascia C

Proposta modifica Comune di Nole (art. 27 c.3 NdA PAI)

 Limite esterno Fascia B

*I limiti delle fasce fluviali sono da intendersi come indicativi; la perimetrazione di riferimento è quella ufficiale di cui alla Tavola 134150 "Ceronza 04 Sez. III" alla scala 1: 10000 del P.A.I*