

CITTA' DI BRA



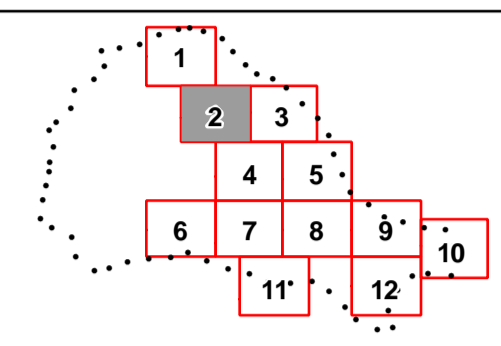
REVISIONE DEL PIANO REGOLATORE GENERALE COMUNALE

(approvato con D.G.R. n. 27-7294 del 24/03/2014)

VARIANTE PARZIALE 8

(art. 17, comma 5, L.R. n° 56/1977 e s.m.i.)

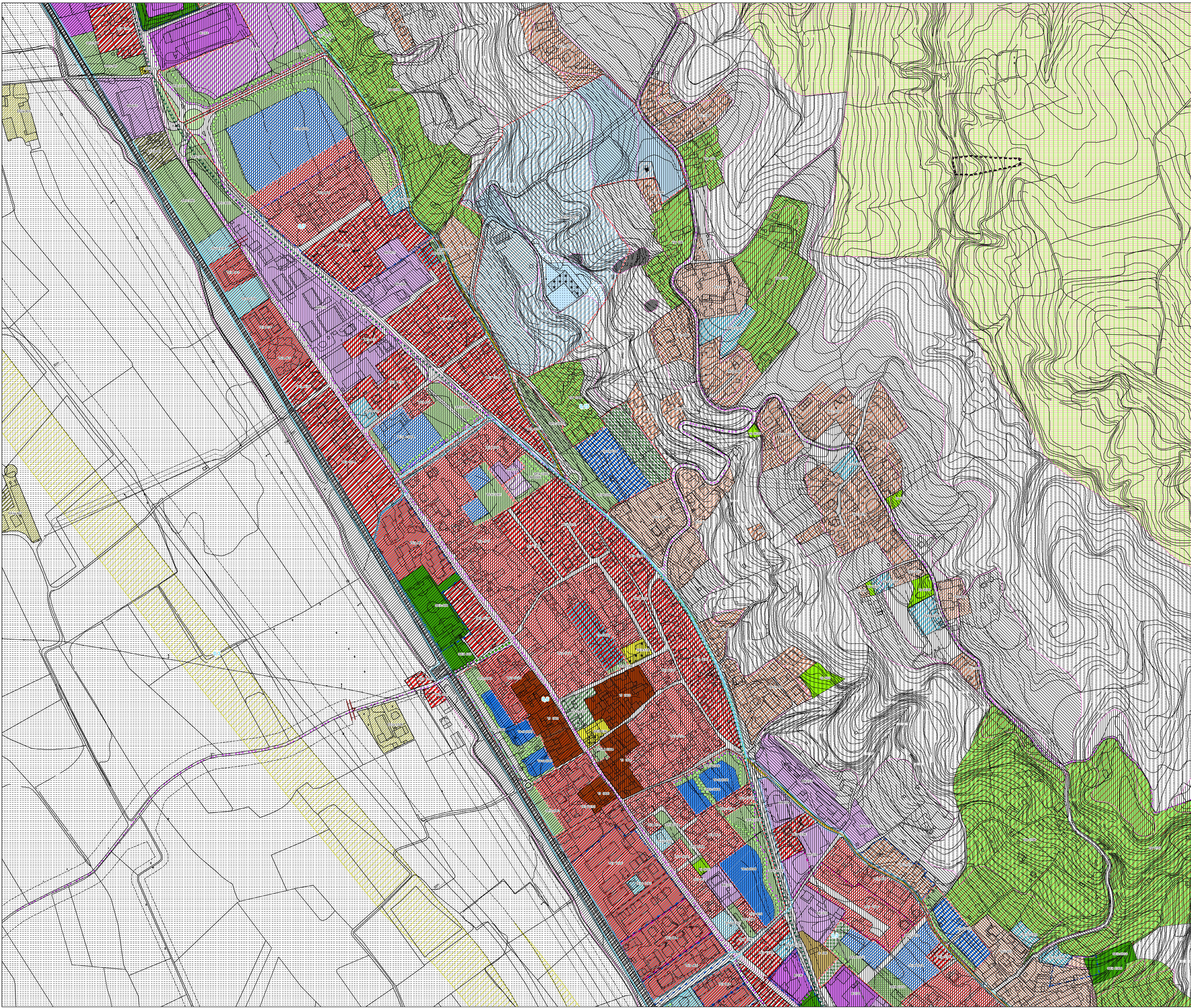
PROGETTO DEFINITIVO



ELABORATO: TAVOLA N° P2.4/2
Planimetria di progetto: Assetto urbanistico
SCALA 1:2.000

Table with 4 columns: IL SINDACO, IL SEGRETARIO, IL RESPONSABILE DEL PROCEDIMENTO, DATA. Row 1: PROGETTISTA: Don. Giorgio Scazzino - Urbanista - Via Mantoni n. 2 - 12073 Ceva (CN)

Table with 5 columns: registrazione cartografica, atti amministrativi, n° delibera, adozione, esecuzione, pubblicazione. Row 1: giugno 2013, progetto preliminare, controdeliberati, progetto definitivo



LEGENDA
ZONER PER ATTIVITA' RESIDENZIALI
CLASSE II - Media pericolosità geomorfologica
CLASSE III - Elevata pericolosità geomorfologica
ZONER PER ATTIVITA' ECONOMICHE
ZONER PER ATTIVITA' DI INTERESSE COLLETTIVO
ZONER PER ATTREZZATURE DI INTERESSE GENERALE
ZONER PER SERVIZI PUBBLICI
UNITA' DI PAESAGGIO
INSEDIAMENTI DI PRESIDIO DEI PAESAGGI AGRARI
PAESAGGI PRINCIPALI
DELLIMITAZIONE DEGLI AMBITI DI INSEDIAMENTO COMMERCIALE
VINCOLO IDROGEOLOGICO E CLASSI GEOLOGICHE
SIMBOLI CONVENZIONALI DELLA BASE CARTOGRAFICA