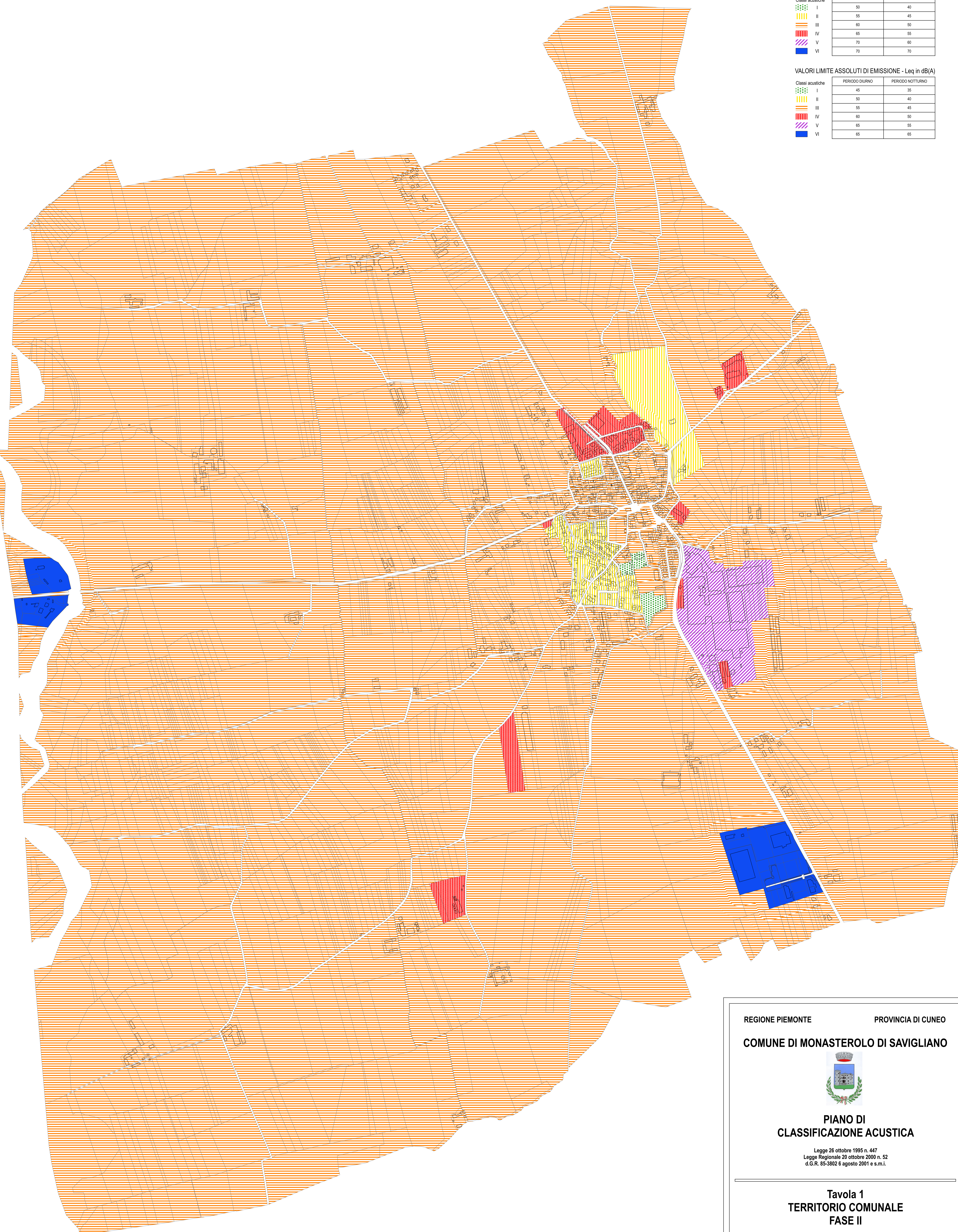


VALORI LIMITE ASSOLUTI DI IMMISSIONE - Leq in dB(A)

Classi acustiche	PERIODO DIURNO	PERIODO NOTTURNO
I	50	40
II	55	45
III	60	50
IV	65	55
V	70	60
VI	70	70

VALORI LIMITE ASSOLUTI DI EMISSIONE - Leq in dB(A)

Classi acustiche	PERIODO DIURNO	PERIODO NOTTURNO
I	45	35
II	50	40
III	55	45
IV	60	50
V	65	55
VI	65	65



REGIONE PIEMONTE PROVINCIA DI CUNEO  
**COMUNE DI MONASTEROLO DI SAVIGLIANO**



**PIANO DI CLASSIFICAZIONE ACUSTICA**

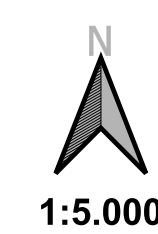
Legge 26 ottobre 1995 n. 447  
 Legge Regionale 20 ottobre 2000 n. 52  
 d.G.R. 85-3802 6 agosto 2001 e s.m.i.

**Tavola 1  
 TERRITORIO COMUNALE  
 FASE II**

Responsabile del Procedimento

Tecnici competenti in acustica  
 ing. Natalini Enrico

Gruppo di Lavoro  
 ing. Casabona Marina



1:5.000

Data di emissione  
 Dicembre 2023

Scala  
 1 : 5.000